

Banco de Sangre

Your global lab supplier

 **deltalab**
member of **SCGP**

***“La solución más completa
al servicio de nuestros clientes”***

Índice

1. Donación e infusión

Selladores de tubulares	4
Sellador de bolsas de cordón	4
Rodillos	5
Calentadores de infusiones	5
Balanzas de donación portátil	6
Agitadores e incubadores de plaquetas.....	6
Configuración de agitadores de plaquetas en incubadores	7

2. Procesamiento

Extractor de plasma manual	8
Centrífuga para bolsas de sangre	8
Equipo para balance de pesos de bolsas de centrífuga	9
Descongelador de plasma	9
Equipos para congelación en rampa controlada	11
Equipo de conexión de tubulares en estéril	11

3. Control de temperatura

Sistema de monitorización de temperatura y alarmas a tiempo real	13
Seguimiento de temperatura para bolsas de sangre	14
Congelador rápido de plasma.....	14
Neveras de transporte	15
Refrigeradores portátiles	15
Cabinas termostatzadas para productos de infusión y textiles	16
Tanques de nitrógeno líquido	16
Registadores de temperatura para transporte y almacenamiento	17
Neveras y congeladores de banco de sangre.....	18

4. Microscopía

Microscopio óptico Zeiss	22
--------------------------------	----

1. Donación e infusión

· Selladores de tubulares

- Rápidos: No requieren calentamiento. Uso inmediato.
- Tecnología Rapid Seal II: Sistema de sellado inteligente, se adapta a las dimensiones del tubular a sellar.
- Protección frente a sobrecalentamientos.
- Tecnología Notched Seal™ para separación sencilla de los extremos de los tubulares.
- Gama de modelos variada: equipos portátiles con batería, equipos de ahorro de espacio, y soluciones multicabezal.
- Compatibles con cualquier tubular de PVC.



SE640

SE530

SE340

SE540

Código	Descripción	Cabezal	Alimentación
SE330	sellador estándar de sobremesa	cabezal fijo	corriente
SE340	sellador de sobremesa	cabezal fijo y cabezal remoto	corriente
SE530	sellador ahorro de espacio	cabezal fijo (posibilidad de unir hasta 6 uds)	corriente
SE540	sellador ahorro de espacio	cabezal fijo (posibilidad de unir hasta 6 uds) y cabezal remoto	corriente
SE640	sellador portátil	cabezal remoto	corriente y batería

· Sellador de bolsas de cordón

Sellador específico para bolsas y tubulares de material EVA. Se puede utilizar con tubulares de hasta 6 mm de diámetro.

Su tamaño es compacto, lo que permite colocarlo en la poyata, e incluye también una bolsa de transporte para traslado a diferentes áreas del laboratorio.

También existe la opción de adquirir el posicionador para sellado de bolsas de cordón tipo PALL™ 25 ml, que permite colocar la bolsa de sangre de cordón de forma que el sellado sea lo más óptimo posible y prevenir la necrosis celular.

Ref. SE470



• Rodillos automáticos

- Fácil manejo (para uso con mano derecha o izquierda).
- Extracción rápida y completa de la sangre remanente en el tubular.
- Compatible con todas las marcas de bolsas de sangre.
- Centrado automático del tubo gracias al sistema de orientación de los rodillos.
- Velocidad de extracción modificable en la fuente de alimentación.



Código	Diám. máx. tubular	Diám. rodillo	Velocidad máx.	Peso neto
TS08	6,5 mm	33,5 mm	400 mm/seg	600 g

• Rodillos manuales

- Fabricados en aluminio de alta calidad.
- Ligeros y anti-corrosión.
- Fáciles de limpiar.
- Diseño ergonómico para un buen agarre del tubular.
- Sistema de muelles interno.



• Calentador de infusiones

Equipos de calentamiento de infusiones sanguíneas para terapia intravenosa.

- Sin consumibles asociados, de uso fácil e intuitivo.
- Temperatura fijada a 37°C o 39°C (S-Line).
- S-Line incluye dispositivo de calentamiento de infusión intravenosa mediante camisa catéter.

Ref. S-Line



· Balanza de donación portátil

La balanza de donación CM735A es un equipo diseñado tanto para donaciones en puntos fijos como para donaciones móviles.

A continuación se describen sus principales características:

- Cuenta con una balanza de alta precisión.
- Se genera un clamp en el tubular de forma automática cuando se alcanza del volumen objetivo.
- La batería recargable tiene una duración de hasta 50 donaciones.
- Realiza un mezclado continuo del anticoagulante y la sangre.

Ref. CM735A

Características especiales:

- Pantalla display digital con iluminación.
- Alarmas tanto sonoras como visuales.
- Alarma en caso de donación lenta.
- Alarma para avisar de la finalización de la donación.



· Incubadores de plaquetas

Incubadores de plaquetas disponibles con capacidades desde 260 litros hasta 1500 litros.

- Cámara interna y baldas fabricados en acero inoxidable AISI304.
- Controlador con pantalla táctil para trazabilidad de la temperatura.
- Alarmas de temperatura, puerta abierta, fallo en el sistema, etc.
- Descarga de datos disponible.



Código	Dimensiones (mm) anchura x fondo x altura	Capacidad	Bolsas 450 ml
W96RT HPL	690 x 620 x 1100	260 lt	max. 96
WRV 700 HPL	750 x 930 x 2050	700 lt	max. 340
WRV 1500 HPL	1460 x 840 x 2050	1500 lt	max. 680

· Agitadores de plaquetas

Agitadores de plaquetas con capacidad desde 48 bolsas hasta 180 bolsas.

- Baldas fabricadas en acero inoxidable AISI304.
- Las baldas cuentan con una superficie con orificios para permitir una mejor ventilación.
- Velocidad de movimiento regulable (opcional).
- Alarma de movimiento.



Código	Dimensiones (mm) anchura x fondo x altura	Capacidad bolsas	Baldas
KWAP48	49 x 42 x 40	48	8
KWAP54	49 x 42 x 44	54	9
KWAP96	49 x 42 x 68	96	16
KWAP108	49 x 42 x 74	108	18
KWAP180	49 x 49 x 74	108	18

· Configuración de agitadores de plaquetas en incubadores

Las múltiples opciones de configuraciones de agitadores dentro de incubadores proporcionan diferentes capacidades totales de bolsas, que se describen a continuación.

- Incubador mod. WRV 700 HPL: N.2 agitador KWAP108 > capacidad total bolsas: 204
- Incubador mod. WRV 700 HPL: N.2 agitador KWAP180 > capacidad total bolsas: 340
- Incubador mod. WRV 1500 HPL: N.4 agitador KWAP108 > capacidad total bolsas: 408
- Incubador mod. WRV 1500 HPL: N.4 agitador KWAP180 > capacidad total bolsas: 680



Incubador WRV700 HPL incluyendo 2 agitadores KWAP48



Incubador W96RTHPL con un agitador KWAP96

Referencias incubadores	Referencias agitadores				
	KWAP48	KWAP54	KWAP96	KWAP108	KWAP180
W96RT HPL	N.1	N.1	N.1	/	/
WRV 700 HPL	MAX N.2	MAX N.2	MAX N.2	MAX N.2 (*)	MAX N.2 (*)
HPLWRV 1500 HPL	MAX N.4	MAX N.4	MAX N.4	MAX N.4 (**)	MAX N.4 (**)

2. Procesamiento

· Extractor de plasma manual

Equipo diseñado para la separación de plasma y glóbulos rojos. Cuenta con un sensor óptico ajustable. Realiza un clampado automático del tubular cuando los glóbulos rojos empiezan a ser detectados.

Algunas de sus principales características son:

- Cuenta con un alarma acústica.
- Permite conectar en serie hasta 5 extractores en el mismo enchufe.
- Clampado en menos de 1seg desde la aparición de glóbulos rojos.
- Indicadores visuales.



· Centrífuga para bolsas de sangre

Centrífuga refrigerada con capacidad para centrifugar bolsas de sangre de hasta 750 ml.

Se pueden incluir cestillos especiales para centrifugar desde bolsas de sangre hasta tubos tipo eppendorf, permitiendo realizar la mayoría de los procesos de centrifugación requeridos en un banco de sangre.

- Incluye pantalla para configuración de parámetros.
- Disponibles en dos alturas (70 cm y 98 cm).

Ref. ZK496



• Equipo para balance de pesos de bolsas de centrifuga

Este equipo permite ayudar a ajustar el peso de dos objetos para asegurarse un correcto balance de pesos antes de incluirlos en una centrifuga. Se basa en dos balanzas que muestran el diferencial de peso que hay entre ambas posiciones, de forma que el usuario puede ajustar el peso para igualarlo.

Ref. 419-CB220

Características:

- Balance de peso realizado en segundos.
- Uso sencillo.
- Ajuste de peso a +/- 2 gramos.
- Luces LED para identificar el objeto más ligero.
- Rango de peso permitido: de 0 a 2500 gramos.



• Equipo para descongelación de bolsas de plasma

- Descongela 4 bolsas a la vez (con posibilidad de hasta 8 bolsas).
- Alto estándar de higiene debido al calentamiento seco (sin contacto directo con el agua).
- Fácil de limpiar mediante desinfección por frotado.
- 2 sensores de detección de fugas = sin riesgo de contaminación o infección.
- Mínimo consumo de agua (Cambio de agua 10l una vez al año).
- Alarmas electrónica y mecánica de sobrecalentamiento.
- Rango de temperatura ajustable desde +37°C a +45°C.
- Accesorios (opcionales):
 - Software de gestión de trazabilidad y documentación.
 - Lector de Código de Barras.
 - Impresora en línea.

Ref. Plasmatherm



· Equipo para descongelación de muestras

La versión del plasmatherm denominada Plasmatherm V cuenta con un sistema de bolsas optimizado que permite que el tiempo de descongelación de las bolsas sea hasta un 30% más rápido que en el plasmatherm para algunas muestras. El accesorio que mueve las bolsas tiene un tamaño superior y una rotación de 28°, lo que permite una distribución óptima del calor a través de las bolsas.

Es posible realizar documentación electrónica del proceso de descongelación mediante el software denominado Barkey TCP Logging Tool.

Ref. Plasmatherm V

Temperatura objetivo	1 Bolsa	2 Bolsas	3 Bolsas	4 Bolsas
+ 37 °C	9 min	9 min 30 seg.	12 min	12 min
+ 45 °C	7 min	7 min 30 seg.	9 min 30 seg.	9 min 30 seg.



· Congelación en rampa

Para realizar una congelación en rampa controlada, contamos con equipos que permiten personalizar la rampa de temperatura que se tiene que aplicar en función del tipo de muestra a congelar.

Destacan las siguientes características:

- Rango de temperatura de -180~50°C.
- Pantalla LCD a color de 7".
- Posibilidad de rampa de enfriamiento de 0.1~99°C/min.
- Rampa de calentamiento a 0.1~12°C/min.
- Software intuitivo y sencillo de utilizar.
- Comienzo del ciclo de congelación en rampa con un solo click.



Equipo	Volumen
CJ-L19	19 litros
CJ-L37	37 litros
CJ-L54	54 litros

· Equipo para conexión de tubulares en estéril TCD

Sellador de tubulares en estéril para tubos de PVC que permite realizar sellados estériles mediante el uso de una cuchilla desechable de un solo uso tanto de tubos seco, seco-líquido o líquido-líquido.

La cuchilla desechable está diseñada de tal forma que adquiere una alta temperatura para asegurar que los sellados son seguros y totalmente consistentes.

Ref. TCD



· Equipo de conexión de tubulares en estéril

- El RapidWeld™ STW produce soldaduras estériles de forma precisa y fiable, sin el uso de cuchillas de cobre.
- El RapidWeld™ STW puede mejorar la eficiencia del operador y maximizar la vida útil de los productos hemoderivados.
- El soldador de tubos en estéril RapidWeld™ STW es un dispositivo de conexión estéril aprobado con la capacidad de realizar soldaduras no contaminantes.
- El RapidWeld™ STW es fácil de usar, económico y es un dispositivo diseñado para producir soldaduras estériles usando un enfoque innovador.



Ref. RAPIDWELD STW

Características especiales:

La hoja de acero inoxidable permite realizar soldaduras de forma continua sin atascos.

- Módulo de cuchilla avanzada.
- Aumenta la eficiencia del operador y la velocidad.
- Notifica al usuario cuando sea necesario sustituir la cuchilla.
- Cuchillas disponibles para 250, 500 y 1000 soldaduras.
- Interfaz de usuario con pantalla táctil LCD.
- Pantalla táctil a color de pantalla (4 "x 3").
- Proporciona al operador las instrucciones para la realización de soldaduras.
- Fácil de usar, interfaz controlada por menú con audio y alarmas visuales.

- Idiomas: Inglés, francés, alemán, italiano, portugués y español.
- Sistema de Calentamiento por Infrarrojos.
- Diseñado para su operación continua.
- Mantiene una alta temperatura para asegurar la esterilidad del sellado.
- Abrazaderas de soporte del tubo patentadas.
- Diseño único de abrazadera que retira el líquido lejos del lugar de soldadura y mantiene el tubular firmemente en su lugar.
- Este proceso puede ayudar a eliminar necrosis de las células de sangre en los productos sanguíneos.
- Carga del tubular paralelo para el uso rápido y sencillo.
- Indicadores identificadas para la guía del operador.

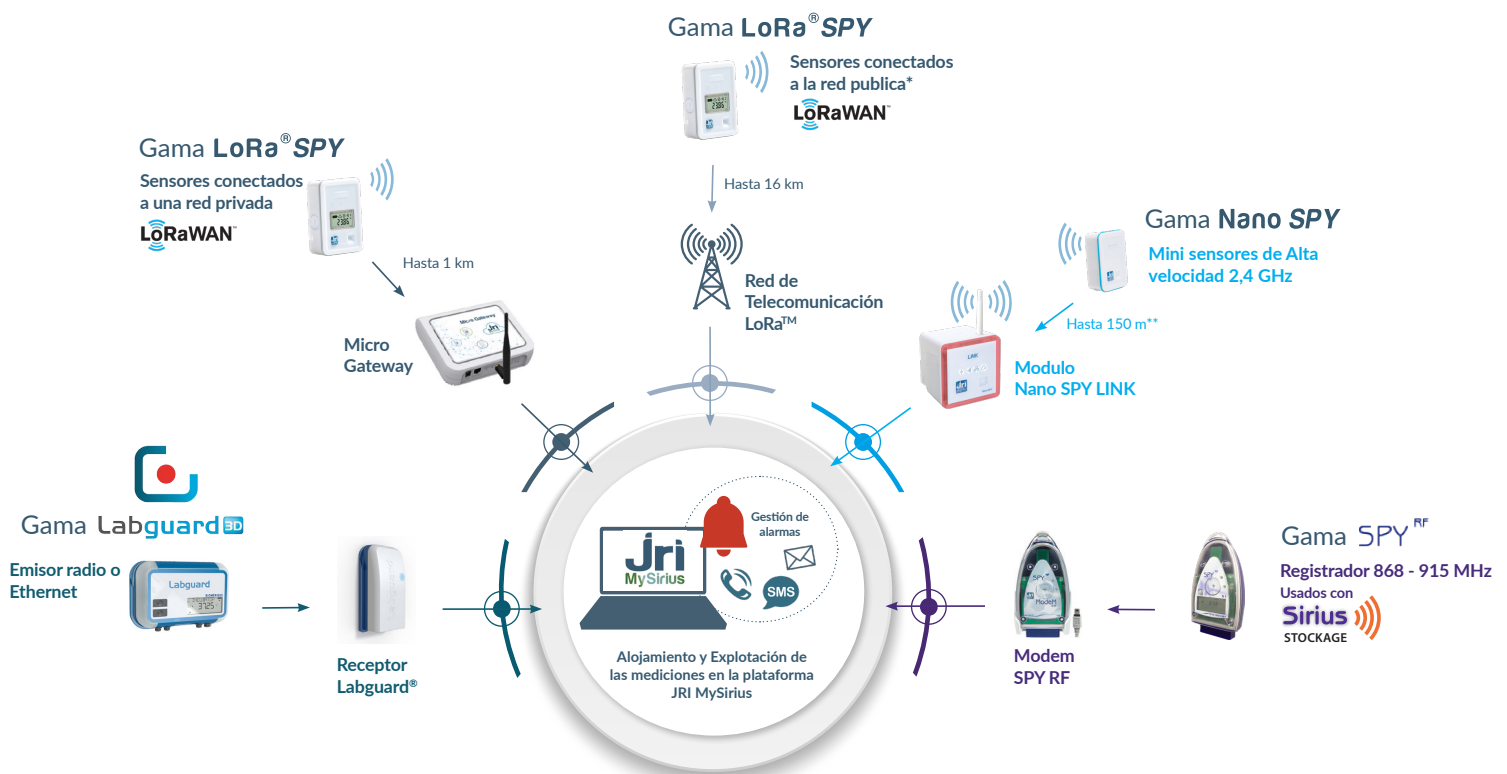
Especificaciones	
Código	GRW-430
Material de los tubos	cloruro de polivinilo (PVC)
Dimensiones de los tubos	diámetro exterior: 3.95mm a 4.55mm diámetro interno: 2.80mm a 3.10mm espesor de la pared: 0.55mm a 0.85mm
Longitud	33 cm (13 in)
Ancho	142 cm (5.6 in)
Altura	9,9 cm (3.9 in)
Peso	25 kg (5.5 lbs)
Consumo de energía	70 watts max.
Temperatura óptima de funcionamiento	10°C-40°C ambiente (50°F-104°F)
Humedad relativa	10%-90% evitar la condensación
Intervalo nominal del ciclo de soldadura	14 - 15 seg.



3. Control de temperatura

· Sistema de monitorización de temperatura y alarmas a tiempo real MySirius

- Registro de temperatura en muestras ALMACENADAS y durante TRANSPORTE.
- Sistema INALÁMBRICO, totalmente automático y seguro, para no perder nunca un dato ni una alarma.
- Permite control de otros parámetros de laboratorio (humedad, CO2, O2, presión, puerta abierta, corte de corriente, etc.).
- Gestión de alarmas totalmente CONFIGURABLES y PERSONALIZABLES para cada sonda.
- Avisos de alarmas por diferentes medios (en pantalla, por avisos ópticos/acústicos, email, SMS o llamada).
- Sin limitación en el número de equipos que se pueden controlar, independientemente de su localización (incluso diferentes edificios, en diferentes ciudades).
- Sistema escalable y personalizable (sin limitación de grupos de usuarios, lotes de equipos, puntos de acceso al programa de control, configuración de alarmas, etc).
- Acceso a datos y alarmas desde cualquier ubicación mediante navegador de internet.
- Cumple con EN12830 y EN13845.
- Permite cumplir con cualquier procedimiento de aseguramiento de CALIDAD, desde ISO 17025 o ISO 15189, GLP o recomendaciones locales.

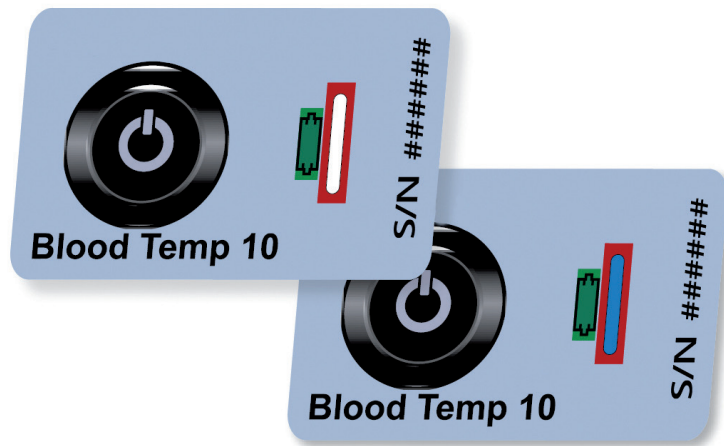


• Seguimiento de temperatura para bolsas de sangre

Diseñado y validado para controlar que la temperatura del interior de la bolsa de sangre se mantiene debajo de 10°C.

- Activación manual de manera inequívoca.
- Señalización irreversible sobrepasada los 30 min de pérdida de temperatura (siguiendo recomendaciones OMS).
- Calidad asegurada por nº de lote y certificado de conformidad.
- No requiere entrenamiento para su uso.
- Permite ahorrar en bolsas de sangre al aumentar la vigilancia de la cadena de frío y permitir su reutilización de manera segura.

Ref. Blood Temp 10



• Congelador rápido de plasma

Preservación de la calidad durante el proceso de congelación de las muestras de plasma.

- Compatible con bolsas de plasma de diferentes tamaños.
- Controlador del proceso con pantalla táctil.
- Gráficas de temperatura visibles en el controlador.
- Trazabilidad de la muestra mediante código de barras.
- Descarga de datos del proceso de congelación.
- Posibilidad de incluir sondas de temperatura para seguimiento del proceso.

Ref. KPFF48B



• Neveras de transporte

- Transporte seguro de muestras.
- Disponibles en diferentes tamaños, 5 litros, 10 litros, 20 litros, 30 litros y 50 litros.
- Posibilidad de configurar con acumuladores para diferentes temperaturas (4°C, 22°C, 37°C, -30°C, etc).
- Los acumuladores son especialmente diseñados para garantizar el transporte a la temperatura elegida, independientemente de las condiciones externas.
- Existen una gran variedad de accesorios disponibles para poder personalizar las neveras de transporte acorde a las necesidades (ej. cierre, portadocumentos, bandolera, etc).
- Amplia variedad de usos: transporte de hemoderivados, transporte de medicamentos, productos peligrosos.
- Las neveras de transporte son apilables, lo que permite un almacenamiento más sencillo.

Ref. B100034 (10l), B100031 (20l), B100020 (30l)



• Refrigeradores portátiles “Cooling Box”

- Diseñados para transporte de sangre o de órganos.
- Funcionan a 24V o 12V, para conexión y uso en coches o ambulancias.
- Compactas y con gran eficiencia de aislamiento.
- Regulación de temperatura entre -10°C/+10°C.
- Bajo consumo.



Modelo	Dimensiones externas (cm)	Capacidad (l)	Peso
C 26	51 x 35 x 39	26	15,5 kg
C 41	60 x 37 x 40	41	18 kg
C 65	70 x 44 x 47	65	25 kg

· Cabinas termostatazadas para productos de infusión y textiles Warming Center III

Armario calefactado móvil para mantener a temperatura los productos de infusión y ropa textil.

- Temperatura regulable desde +35°C hasta +55°C.
- Gran capacidad de almacenamiento (hasta 40 botellas de 1 litro).
- Alta eficiencia energética.
- Armarios con ruedas de gran tamaño.
- Alarma por sobre-temperatura.
- Alarma por cajón abierto.
- Dos cajones para separar materiales.
- Alimentación del display con batería (opcional).
- Separaciones para los cajones (opcional).
- Datalogger (opcional).



· Tanques de nitrógeno líquido

Tanques de LN2 analógicos para el transporte de muestras y el almacenamiento a largo. Garantía de vacío de 5 años.



• BioBank Series

Almacenan en la bandeja giratoria en áreas abanico, claramente etiquetadas. Cuenta con sistema de seguridad para evitar salpicaduras de LN2 y eliminar en un click el humo frío en las aperturas.

Además, cuentan con el sistema Cryosmart para un control y monitoreo completos. Todos los datos y muestras están protegidos por un sistema de control de acceso seguro.

- Gran capacidad de 13 000 a 94 875 viales de 2 ml.
- Almacenamiento en fase de vapor a -190 °C.
- Garantía de vacío de 5 años.



Sistema Cryosmart



• Registradores de temperatura para transporte y almacenamiento

Para el registro de los datos de temperatura durante el envío y almacenamiento de muestras, te ofrecemos sensores inalámbricos para monitorización en línea, y registradores con descarga vía USB o inalámbrica (por Bluetooth).



SPY NANO

SPY LORA

DS-LOG200

Código	Descripción
SPY NANO	Sensor registrador T ^a y otros parámetros en equipos fijos o transporte. Comunicación inalámbrica de alta velocidad.
SPY LORA	Sensor registrador T ^a y otros parámetros en equipos fijos o transporte para monitorización on line. Comunicación inalámbrica de largo alcance
DS-LOG200	Datalogger USB con sonda de temperatura interna.
DS-LOG200E	Datalogger USB para sonda de temperatura externa
DS-6000-0201	Sonda Pt100 para para DS-LOG200E, con 3 mm de cable de PTFE. -200C° a 250C°, diámetro 3 mm y logitud de vaina 50 mm
VERIGOPOD	Registrador Bluetooth para temperatura y descarga datos en APP

· Neveras para banco de sangre

Neveras para almacenamiento de muestras de hemoderivados acorde a los requisitos de las normativas que aplican a banco de sangre. Hay disponibles varios modelos, todos ellos con cumplimiento de temperatura fija a 4°C (acorde a la normativa DIN58371).

Algunas de las características principales son:

- Múltiples opciones de almacenamiento: baldas o cajones.
- Controlador con pantalla gráfica en español y varios niveles de seguridad disponibles.
- Registro de datos electrónico descargable mediante USB y opción de incluir registrador gráfico en papel.
- Varios tipos de alarmas disponibles: temperatura, puerta abierta, fallos de corriente, etc.
- Puerta ciega o cristal



Haemo700V



Haemo180V

Modelo	Foto	Volumen	Capacidad de bolsas	Dimensiones externas (ancho x fondo x alto)
Haemo 180V	(2)	150 litros	72	650 x 670 x 1100 mm
Haemo 310V		300 litros	180	670 x 670 x 1830 mm
Haemo 400V		400 litros	216	650 x 670 x 1100 mm
Haemo 700V	(1)	700 litros	308	750 x 840 x 2050 mm
Haemo 1500V		1500 litros	616	1460 x 840 x 2050 mm

· Nevera inteligente para bolsas de hemoderivados

La nevera inteligente ha sido diseñada para usarse como un punto de almacenamiento de sangre en el centro que garantiza la disponibilidad de bolsas de sangre en situaciones de emergencia, logrando disminuir la espera para el acceso a las bolsas de sangre y garantizar que los pacientes puedan disponer de la sangre a tiempo. Tiene una capacidad para 72 bolsas de sangre.

El sistema de gestión de bolsas de sangre inteligente puede mostrar el código de donación de sangre, el código de producto, el tipo de sangre, el volumen de sangre, el período de validez y otra información de la bolsa de sangre almacenada en tiempo real, y realizar una consulta con un solo clic de la información de sangre almacenada.

El control de temperatura es dual y está compuesto por 6 sensores de alta precisión y un termostato mecánico de baja temperatura hace que el control sea más preciso y mantiene la temperatura del refrigerador a 4 ± 1 °C. Cuenta con un sistema de seguridad que permite trazar todo el proceso de una unidad de bolsa de sangre.

Gestión electrónica:

- La gestión de entrada y salida de las bolsas de sangre se puede realizar escaneando el código de donación de sangre y el código del producto en la bolsa de sangre.
- Después de identificar al operador y verificar que la bolsa de sangre sea correcta, el sistema puede extraer con precisión la bolsa de sangre designada para el personal.

Seguridad:

- Equipado con un módulo de huellas dactilares y un módulo de tarjeta perforada NFC, que proporciona un modo de doble permiso para abrir el bloqueo electromagnético.
- Cada cajón está equipado con una cerradura electrónica independiente para garantizar que solo se pueda sacar la bolsa de sangre correcta para cada operación de extracción de sangre.
- El módulo de la cámara puede tomar fotografías del operador automáticamente y transmitir las a la plataforma, de modo que se pueda rastrear la información de la operación.



Control electrónico y gestión de códigos de barras



Interacción usuario-máquina, visualización de la gestión



Control en tiempo real de la temperatura del congelador



Seguro y fiable, haciendo que el proceso de extracción de sangre sea trazable



Diseño ergonómico

· Congeladores -30°C para banco de sangre

Congeladores diseñados para conservación de hemoderivados, como bolsas de plasma a la temperatura establecida de -30°C. Cuentan con un sistema de enfriamiento mediante aire forzado o mediante compresor de enfriamiento estático mediante compresor hermético.

Su controlador es una pantalla táctil en español que permite visualizar la temperatura real, los límites de temperatura permitidos, y se puede visualizar el gráfico de temperaturas.

Se puede tener 3 niveles de seguridad (usuario, servicio y admin), los cuales se diferencian en los cambios de configuración a los que tienen acceso.

Los equipos cuentan con alarmas audiovisuales para notificar problemas eléctricos, puerta abierta, o desviaciones de temperatura, entre otros.

En función de las necesidades del laboratorio se pueden incluir cajones o baldas.



Enfriamiento por aire forzado:

Modelo	Volumen	Regulación de Temperatura	Capacidad de bolsas	Dimensiones externas (ancho x fondo x alto)
KBPF100 - Bajo poyata	127 litros	-10°C / -40°C	72	730 x 790 x 832 mm
KBPF250	254 litros	-10°C / -40°C	108	730 x 800 x 1448 mm
KBPF400	400 litros	-10°C / -40°C	180	730 x 800 x 1938 mm
KBPF600	630 litros	-10°C / -40°C	420	730 x 850 x 2030 mm

Enfriamiento por compresor hermético:

Modelo	Volumen	Regulación de Temperatura	Capacidad de Crioviales de 2"	Dimensiones externas (ancho x fondo x alto)
KUB4075 HPLL-sobremesa	86 litros	-20°C / -45°C	48	990 x 635 x 780 mm
K4057 HPLL -Bajo poyata	122 litros	-20°C / -45°C	72	805 x 780 x 1330 mm
K4056 HPLL	261 litros	-20°C / -45°C	144	805 x 780 x 1870 mm
K4058 HPLL	358 litros	-20°C / -45°C	240	969 x 760 x 1859 mm
K4060 HPLL	506 litros	-20°C / -45°C	320	969 x 955 x 1859 mm
K4062 HPLL	606 litros	-20°C / -45°C	400	1059 x D 890 x 2019 mm
K4064 HPLL	708 litros	-20°C / -45°C	500	1060 x D 995 x 2019 mm
K4066 HPLL	809 litros	-20°C / -45°C	600	1105 x D 1030 x 2019 mm

· Congeladores -80°C para banco de sangre

Congeladores para temperaturas de -80°C para almacenamiento de bolsas de plasma o plaquetas que requieren una temperatura inferior a la habitual de -30°C. Estos equipos cumplen la normativa aplicable en banco de sangre. EL sistema de enfriamiento está basado en un sistema de refrigeración en cascada de 2 etapas, y cuenta con dos compresores herméticos.

Cuentan con una pantalla táctil en español que permite visualizar la temperatura real, los límites de temperatura permitidos, y se puede visualizar el gráfico de temperaturas. Se puede tener 3 niveles de seguridad (usuario, servicio y admin), los cuales se diferencian en los cambios de configuración a los que tienen acceso.

Los equipos cuentan con alarmas audiovisuales para notificar problemas eléctricos, puerta abierta, o desviaciones de temperatura, entre otros.

En función de las necesidades del laboratorio se pueden incluir cajones o baldas.



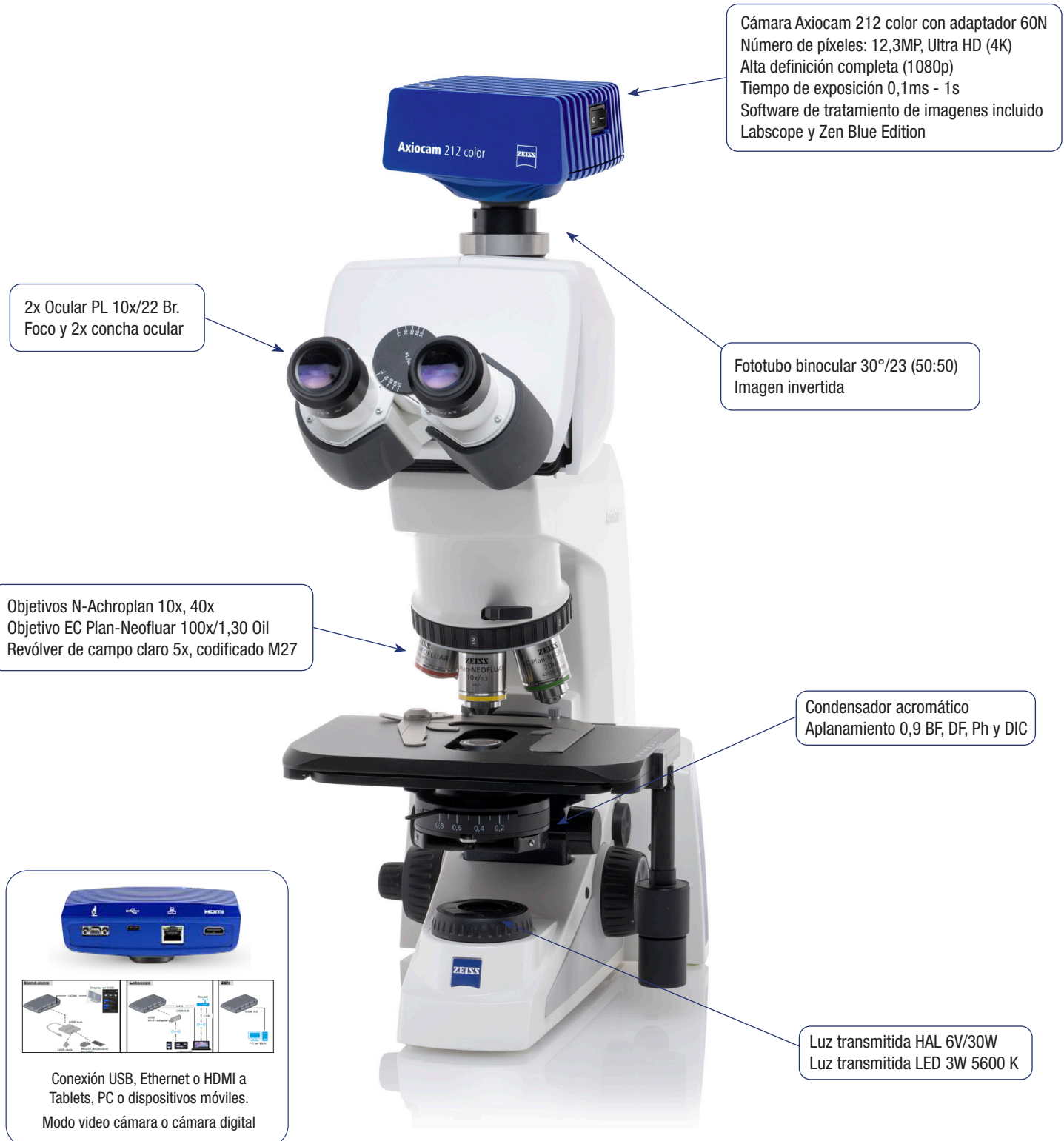
Modelo	Volumen	Regulación de Temperatura	Capacidad de Crioviales de 2"	Dimensiones externas (ancho x fondo x alto)
KUB75 HPL-sobremesa	86 litros	-40°C / -90°C	48	990 x 635 x 780 mm
K57 HPL	122 litros	-40°C / -90°C	72	805 x 780 x 1330 mm
K56 HPL	261 litros	-40°C / -90°C	144	805 x 780 x 1870 mm
K58 HPL	358 litros	-40°C / -90°C	240	969 x 760 x 1859 mm
K60 HPL	506 litros	-40°C / -90°C	320	969 x 955 x 1859 mm
K62 HPL	606 litros	-40°C / -90°C	400	1059 x 890 x 2019 mm
K64 HPL	708 litros	-40°C / -90°C	500	1060 x 995 x 2019 mm
K66 HPL	809 litros	-40°C / -90°C	600	1105 x 1030 x 2019 mm

4. Microscopía

• Microscopio óptico Zeiss

- Permite visualizar detalles morfológicos como pequeños granulados, irregularidades en la membrana nuclear.
- Además de campo claro permite otro tipo de técnicas como contraste de fases o campo oscuro.
- La incorporación de la cámara digital permite una documentación fidedigna de muestras clínicas.

Ref. Axiolab 5TL



Todos los modelos admiten modificaciones en su configuración



SERVICIO DE ASISTENCIA TÉCNICA

Deltalab Group dispone de Servicio de Asistencia Técnica propio, profesional y con asistencia técnica nacional porque somos conscientes de que efectividad y rapidez son dos factores clave a la hora de resolver las dudas o incidencias de nuestros clientes.

Disponemos de un equipo de ingenieros técnicos con formación especializada y con la preparación adecuada para dar servicio a nivel de validaciones, certificaciones, mantenimientos preventivos - correctivos y reparaciones de los equipos.

Asistencia inmediata y utilización de repuestos originales.

SAT Barcelona
Tel.: 93 718 08 08

SAT Madrid
Tel.: 91 616 42 68

SAT Murcia
Tel.: 664 551 126



Contacta con nosotros para información comercial:

Sede central

Av. La Llana, 115-117
Pol. Industrial La Llana
08191 Rubí - Barcelona
Tel.: 93 699 50 00

Madrid

Puerto de Navafría 12
28935 Móstoles - Madrid
Tel.: 91 616 42 68

Murcia

Pol. Ind. Los vientos
Calle Neptuno 59A
30565 Las Torres de Cotillas
Murcia
Tel.: 96 862 65 09

Valencia

Parque comercial Albufera
Edificio Albufera - Oficina 801
Plaza Alquería de la Culla, 4
46910 Alfafar - Valencia
Tel.: 96 395 08 09

VISITA NUESTRA WEB

