

Catálogo de Diagnóstico clínico

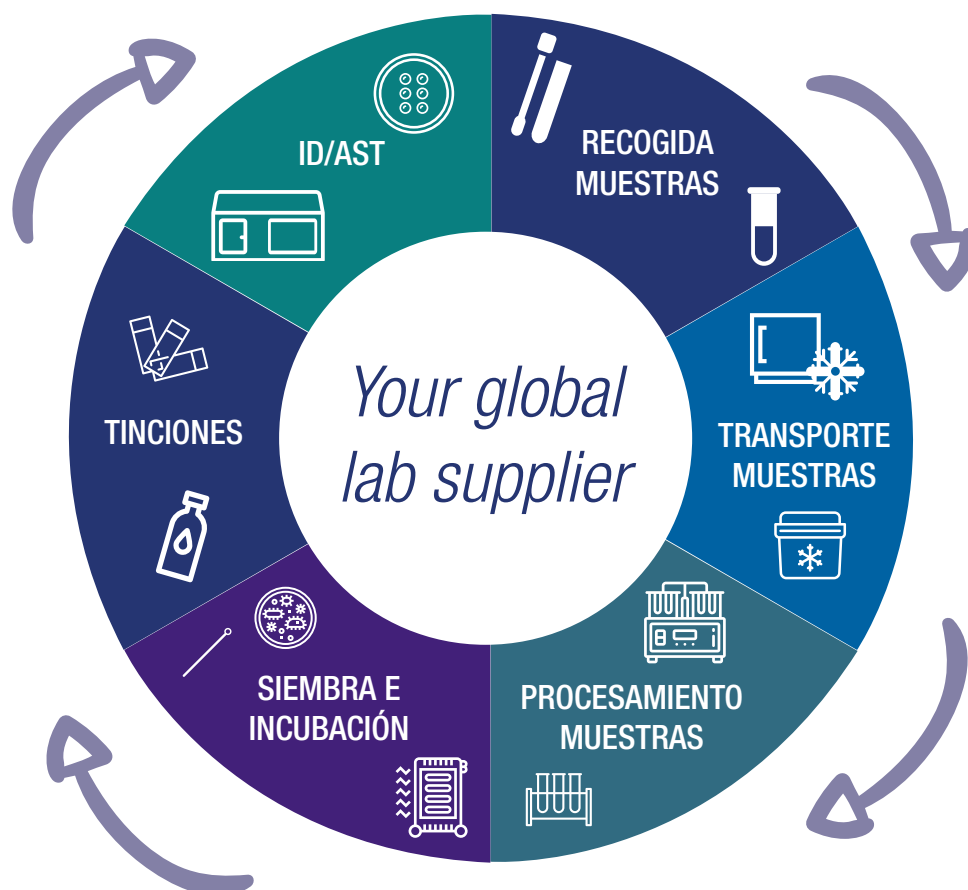


 **deltalab**
member of **SCGP**

***“La solución más completa
al servicio de nuestros clientes”***

Índice

1. Toma de muestras	4
2. Transporte de muestras	8
3. Diagnóstico molecular	10
4. Procesamiento de muestras	12
5. Siembra	16
6. Incubación	18
7. Tinciones	20
8. Identificación	24
9. Hemocultivos	26
10. Sensibilidad antibioticos y antifúngicos	28
11. Criopreservación de muestras	36
12. Control de temperatura	50



1. Toma de muestras

Escobillones

Gran variedad de escobillones disponibles: en versión individual o en envases de dos unidades, estériles o no estériles, de plástico o de madera, peel-pack o flow-pack.

Espátulas de Ayre fabricadas en madera o en polipropileno autoclavable.

código	características	cant. caja
300232	madera (200mm) + algodón	80 x 100
300230	madera (150mm) + algodón	100 x 100
300260	polipropileno + algodón	40 x 100
300243	aluminio + algodón	100 x 100
300205	soporte de madera	1 x 1000
300200	madera + algodón en peel-pack	2 x 1000
310200	madera + algodón en flow-pack	2 x 1000
300201	PS rompible + algodón en peel-pack	2 x 1000
300202	PS rompible + viscosa en peel-pack	2 x 1000
310202	PS rompible + viscosa en flow-pack	2 x 1000
300203	aluminio + algodón en peel-pack	2 x 1000
300210	madera + algodón en peel-pack	1000



Escobillones estériles en tubo

Escobillón estéril mediante óxido de etileno protegido por un tubo en polipropileno y fondo redondo que facilita el transporte de la muestra una vez recogida. Tamaño del tubo: Ø 13 x 165 mm.

El tubo está etiquetado con código, descripción, lote, caducidad y espacio para anotar las especificaciones del muestreo (lugar, fecha, etc.).

La propia etiqueta sella el tubo, actuando como precinto de garantía. Diferentes tipos de varillas disponibles según la aplicación.



Código	Descripción	Presentación
300250	madera+algodón	4 x 500
300261	PS rompible + algodón	4 x 500
300252	PS rompible + viscosa	4 x 500
300251	aluminio + algodón	4 x 500
300253	aluminio + viscosa	4 x 500
300263	PS rompible + poliéster	4 x 500

Frasco de 60ml para vacío con precinto de esterilidad

Nuevo frasco de recogida de muestras de orina con sistema de vacío fabricado en Deltalab en condiciones estériles (Sterile A).

Su innovador diseño, con sistema patentado de cierre con precinto de molde, asegura tanto la esterilidad como la inviolabilidad, eliminando la necesidad de bolsa unitaria para garantizar su esterilidad.

Su volumen es de 60ml permite optimizar el espacio de recogida adaptándonos a los protocolos sanitarios y a su vez conseguir claras ventajas a nivel funcional, logístico y medioambiental.

Con el sistema al vacío se consigue una transferencia segura de la orina del frasco al tubo eliminando el riesgo de pérdidas, salpicaduras o de contaminación cruzada en el trasvase.

¡Adiós a la bolsa unitaria!



Código	Descripción	Capacidad	Vol. máx.	Presentación
409531	Frasco 60ml con precinto	60 ml	82 ml	650
409520	Conjunto frasco + tubo al vacío	60 ml + 9 ml	82 ml + 9 ml	250

Directiva 98/79/CE. Productos sanitarios para diagnóstico "in vitro"

Sus múltiples ventajas son...

- ✔ Se elimina la bolsa unitaria de plástico gracias a la **incorporación del precinto de esterilidad en el propio frasco** y esto implica una reducción significativa de residuos plásticos de aprox. el 32%
- ✔ Este nuevo frasco tiene un **amplio diámetro de boca de 56mm** que ofrece una gran comodidad al usuario.
- ✔ **Menor uso de material plástico para su fabricación**, obteniendo un producto mucho más sostenible.
- ✔ Gracias a su menor tamaño, se consigue un considerable **ahorro de espacio** en transporte y almacenamiento.
- ✔ La **etiqueta** es también un elemento clave de este nuevo producto conteniendo toda la información necesaria y reglamentaria para su uso y garantizando una total trazabilidad de la muestra.
- ✔ Su innovador diseño con la **aguja sobremoldeada** (y no roscada) evita cualquier tipo de fuga.
- ✔ La **baja posición de la aguja** reduce al máximo el volumen muerto residual que permanecerá en el frasco.
- ✔ Es **compatible** con los tubos de orina al vacío del mercado.

self δ swab[®]



Deltalab presenta su primera solución para auto-toma formada por escobillones flocados con y sin medio de transporte, certificados de acuerdo con el Reglamento (UE) 2017/745 sobre productos sanitarios (MDR).

Sencillos dispositivos que facilitan a los pacientes la auto-toma de muestras en distintas zonas anatómicas y su posterior transporte al laboratorio para ser analizadas. Además de su facilidad de uso, la auto-toma es comparable a la realizada por un profesional, lo cual se ha comprobado mediante estudios de usabilidad.

CAMPOS DE APLICACIÓN



Enfermedades gastrointestinales y microbioma

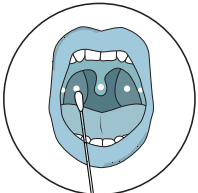


Enfermedades respiratorias

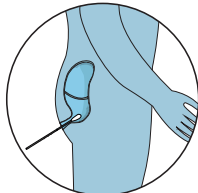


Infecciones de Transmisión Sexual (ITS) y Virus del Papiloma Humano (VPH)

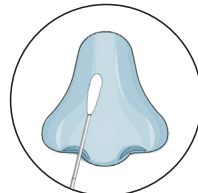
AUTO-TOMA PARA DIFERENTES ZONAS ANATÓMICAS



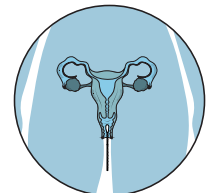
Faringea



Rectal



Nasal



Vaginal

ESCOBILLONES FLOCADOS CON DISTINTOS MEDIOS DE TRANSPORTE

Medio
AMIES



Medio
VIRUS



Medio
VICUM[®]



Sin
MEDIO

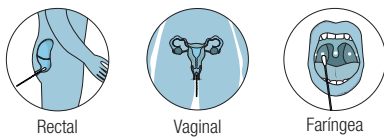


Medio AMIES

Tubo con medio AMIES (1 ml) y escobillón flocado estándar con punto de rotura 80 mm.

Especialmente indicado para la recogida y transporte de muestras microbiológicas. Mantiene la viabilidad de bacterias como la *Neisseria gonorrhoeae* – responsable de la enfermedad gonocócica, considerada una ITS.

Zona anatómica de automuestra:



Código	Descripción	Presentación
304221KF.SF	AMIES 1ml Esc. Flock STD 80 mm flow auto-toma faringea	6 x 100
304221KF.SR	AMIES 1ml Esc. Flock STD 80 mm flow auto-toma rectal	6 x 100
304221KF.SV	AMIES 1ml Esc. Flock STD 80 mm flow auto-toma vaginal	6 x 100

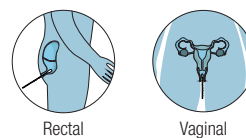


Medio ViCUM®

Tubo con medio ViCUM® (2 ml) y escobillón flocado estándar con punto de rotura 80 mm.

Especialmente indicado para la recogida y transporte de muestras microbiológicas como *Chlamydia trachomatis*, Ureaplasma, Mycoplasma o herpes – microorganismos relacionados con infecciones de transmisión sexual (ITS).

Zona anatómica de automuestra:



Código	Descripción	Presentación
304238KF.SR	ViCUM® 2ml Esc. Flock STD 80 mm flow auto-toma rectal	6 x 90
304238KF.SV	ViCUM® 2ml Esc. Flock STD 80 mm flow auto-toma vaginal	6 x 90



Medio VIRUS

Tubo con medio VIRUS (3 ml) y escobillón flocado estándar con punto de rotura 80 mm.

Especialmente indicado para la recogida y transporte de muestras microbiológicas que contienen virus respiratorios como, entre otros, el SARS-COV2 – responsable del COVID-19.

Zona anatómica de automuestra:



Nasal



Código	Descripción	Presentación
304244K.SN	Virus 3ml Esc. Flock STD 80 mm auto-toma nasal	6 x 60

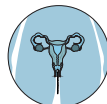


SIN MEDIO

Tubo y escobillón flocado estándar con punto de rotura 100 mm.

Especialmente indicado para la recogida y transporte de muestras microbiológicas que no necesitan medio de transporte líquido como el Virus del Papiloma Humano (VPH).

Zona anatómica de automuestra:



Vaginal



Código	Descripción	Presentación
200392.SV	Esc. Flock STD 100 mm tubo auto-toma vaginal	6 x 50
200391.SV	Esc. Flock STD 100 mm flow auto-toma vaginal	6 x 50



2. Transporte de muestras



Escobillones flocados con medio de transporte líquido

Especialmente indicados tanto para la recogida como para el transporte de muestras. Diferentes tipos de medio de transporte líquido según el tipo de muestra a transportar.



Amies

Especialmente indicado para la recogida y transporte de muestras microbiológicas. Mantiene la viabilidad de las bacterias aerobias, anaerobias facultativas y anaerobias estrictas durante un mínimo de 48 horas tanto a temperatura ambiente (20-25°C) como de refrigeración (4-8°C) y 24 horas en bacterias exigentes.

Ideado tanto para la siembra tradicional como para la automatizada. Compatible con las técnicas de diagnóstico molecular y para la extensión directa en el portaobjetos.



Cary Blair

Especialmente indicado para la recogida y transporte de muestras fecales. Mantiene la viabilidad de los patógenos fecales durante un mínimo de 48 horas sin sobrecrecimiento. Pensado para realizar la recogida de la muestra directamente del recto o bien de las heces.

Ideado para siembra de muestras tradicional y para la automatizada. Compatible con las técnicas de diagnóstico molecular por PCR y para la extensión directa en el portaobjetos.



Virus

Siguiendo las recomendaciones de la OMS, este producto está indicado para la recogida y transporte de muestras de virus, incluido SARS-CoV-2. Al incluir antibióticos que inhiben el crecimiento de las bacterias y hongos, asegura la idoneidad en la recuperación de la muestra. Mantiene la infectabilidad de los virus hasta 96 horas tanto a temperatura ambiente (20-25°C) como de refrigeración (4-8°C). Ideado para el cultivo celular y para ser compatible con las técnicas de diagnóstico molecular por PCR cuantitativa.



VICUM

Especialmente indicado para la recogida y transporte de muestras microbiológicas que contienen Virus, Chlamydia, Ureaplasma y/o Mycoplasma. Incluye antibióticos que inhiben el crecimiento de las bacterias y hongos, asegurando así la idoneidad en la recuperación de la muestra. Mantiene la infectabilidad de los virus durante un mínimo de 96 horas tanto a temperatura ambiente (20-25°C) como de refrigeración (4-8°C). Cada tubo contiene perlas de vidrio para facilitar la lisis celular, la homogeneidad de la muestra y maximizar la elución. Ideado para el cultivo celular y para ser compatible con las técnicas de diagnóstico molecular por PCR cuantitativa.



Escobillón flocado estándar

Código	Descripción	Color etiq.	Punto rotura (mm)	Presentación
304221KF	1ml Amies + escobillón flocado estándar	azul	80	6 x 100
304222KF	1ml Amies + escobillón flocado uretral	ocre	80	6 x 100
304223KF	1ml Amies + escobillón flocado nasofaríngeo	celeste	80	6 x 100
304224KF	1ml Amies + escobillón flocado minitip	rojo	80	6 x 100
304234KF	2ml VICUM + escobillón flocado nasofaríngeo	celeste	80	6 x 60
304238KF	2ml VICUM + escobillón flocado estándar	azul	80	6 x 40
304236KF	2ml VICUM + escobillón flocado uretral	ocre	80	6 x 60
30423414	2ml VICUM + escobillón flocado nasofaríngeo	celeste	80	6 x 60
304239KF	2ml VICUM + escobillón flocado minitip	rojo	80	6 x 60
304233.I	3ml VICUM + escobillón flocado estándar	azul	100	6 x 40
304243KF	3ml Virus + escobillón flocado estándar	azul	80	6 x 100
304305KF	3ml Virus + escobillón flocado nasofaríngeo	celeste	80	6 x 100
304305F	3ml Virus + escobillón flocado nasofaríngeo	celeste	80	6 x 100
304305KF.2S	3ml Virus + escobillón flocado est/ nasofaríngeo	celeste	80	6 x 100
304305KFI	3ml Medio inactivante + escobillón flocado nasofaríngeo	celeste	80	6 x 100

Escobillones con medio de transporte

Escobillones para toma de muestra y transporte disponibles en diferentes tipos de medios agar. Se diferencian fácilmente por el color del tapón.

Algunos microorganismos pueden resistir en el medio durante tres o más días, sin embargo, es conveniente que la muestra llegue al laboratorio antes de las 24 horas. Se presentan dos variantes: con o sin carbón incluido en el medio. Estériles por radiación.

Caducidad: 30 meses, a partir de la fecha de esterilización.

Permite la supervivencia de muchos microorganismos, como *Neisseria sp.*, *Haemophilus sp.*, *Corynebacterium sp.*, *Trichomonas vaginalis*, *Streptococcus pyogenes*, *Streptococcus pneumoniae*, *Shigella flexneri*, *Salmonella typhi*, *Brucella abortus*, *Enterobacterias*, etc.



Código	Descripción	Presentación
300287	Amies + PS rompible + viscosa	6 x 100
300285	Amies carbón + PS rompible + viscos	6 x 100
300281	Amies + aluminio + viscosa	6 x 100
300281/1	Amies carbón + aluminio + viscosa	6 x 100
300290	Stuart + madera + algodón	6 x 100
300291	Stuart + aluminio + algodón	6 x 100
300295	Stuart + PS rompible + viscosa	6 x 100
300280	Cary Blair + madera + algodón	6 x 100
300280.2	Cary Blair + PS rompible + viscosa	6 x 100

Bolsas de transporte



Código	Descripción	Medidas
V 160230	bolsa canguro verde	16 x 16,5 / 16 x 23cm
N 160230	bolsa canguro naranja	16 x 16,5 / 16 x 23cm
M 100150	bolsa zip-lock sin banda	100 x 150mm
M 100150B	bolsa zip-lock con banda	100 x 150mm

Neveras de transporte

Neveras de color verde para mantener la temperatura de las muestras durante su transporte independientemente de las condiciones climáticas durante 6 horas y proteger las muestras y su contenido.

Fabricadas en polietileno acetato de vinilo (PEVA), PE y espuma de poliuretano.



Código	Dimensiones ext. (mm)	Dimensiones int. (mm)	Litros
900073	230 x 230 x 170	200 x 200 x 150	6
900074	220 x 220 x 260	200 x 200 x 240	10
900076	390 x 250 x 280	370 x 230 x 260	27
900078	450 x 300 x 300	430 x 280 x 280	40

3. Diagnóstico Molecular

Genepure Pro 32Pro y 96Pro

Sistema automático de purificación de ácidos nucleicos de nueva generación



Eficiencia:

Magnetic Beads: purificación automática de alto rendimiento y pureza. Varillas holomagnetizadas y termobloque para pocillos profundos que aceleran la lisis de las muestras y garantizan una mayor liberación de ácido nucleico gracias a la elución por calor.

Velocidad:

5 veces más rápido que los procedimientos manuales, el extracto purificado queda listo para su uso (NGS, qPCR, RNA-seq...).

Versatilidad:

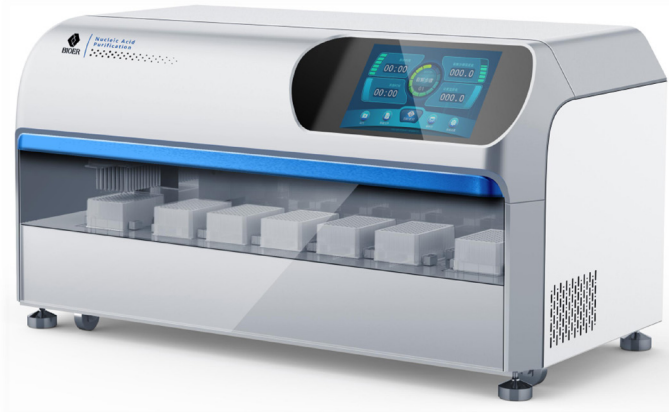
Puede tratar varios tipos de muestras, incluidas sangre, tejido, células... Kits MagaBio (BIOER) especialmente diseñados para absorber el ácido nucleico del lisado y maximizar la elución.



Seguridad:

Luz UV: esterilización entre purificaciones, reduce riesgo de contaminación cruzada entre lotes.

Automático: Uniformidad y repetibilidad, reduce exposición del usuario a agentes patógenos.



Equipos disponibles para demo



Código	Descripción
BSC73S1E	Whole Blood Genomic DNA Purification Kit II
BSC74S1E	General Genomic DNA Purification Kit II
BSC75S1E	Pathogens DNA/RNA Purification Kit
BSC86S1E	Virus DNA/RNA Purification Kit III
BSC96S1E	Bacterium DNA Purification Kit III

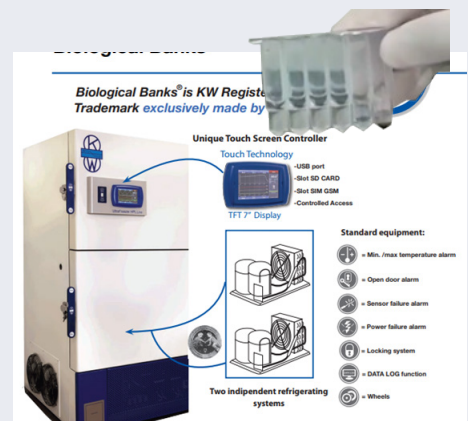
3 formatos de presentación:



Reactivos en botella



Placas precargadas



Tiras individuales

Quant Gene 9600

Nuevo diseño del sistema óptico

Fuente de luz matricial, fibra cluster, rueda de filtros dual y detector CMOS; mayor rango de excitación y recepción. Distorsión cero de la transmisión de la señal.

Detección superior

Sin necesidad de calibración gracias a la eliminación de la diferencia de recorrido óptico mediante la tecnología de fibra en racimo.

Mayor velocidad de detección: 1 seg/test/canal.

6 zonas de temperatura

Control preciso de la temperatura, y tapa caliente incorporada, aumentan la velocidad de reacción y reducen la evaporación.



Equipo disponible para demo



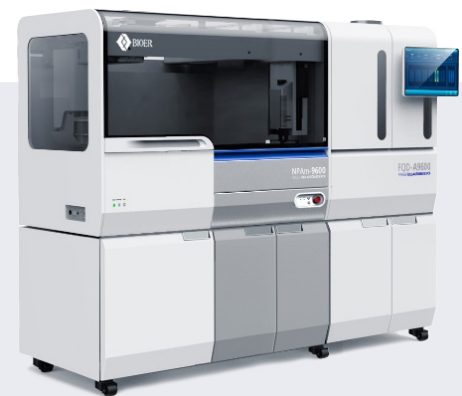
All in one - Full Automation

Descubre los sistemas ...

Desde tubo primario, purificación de ADN/ARN, PCR set-up y PCR detection en el mismo sistema cerrado y 100% automatizado.



Vídeo de uso



STI-7 Nucleic Acid Detection Kit

Premix ready to use. Reduce significativamente el tiempo de manipulación y minimiza los errores manuales. Incorpora un sistema dUTP/UDG para evitar eficazmente la contaminación por arrastre entre reacciones.

Monitorización en tiempo real: El gen de la RNasa P humana se incorpora como control interno no competitivo para monitorizar todo el proceso de extracción y amplificación del ácido nucleico garantizando la fiabilidad y minimizando el riesgo de resultados falsos negativos.

Tipo de muestra: Orina humana, hisopo uretral e hisopo cervical.

Patógeno: *Chlamydia trachomatis* (CT), *Neisseria gonorrhoeae* (NG), *Mycoplasma genitalium* (MG), *Trichomonas vaginalis* (TV), *Ureaplasma urealyticum* (UU), *Ureaplasma parvum* (UP) y *Mycoplasma hominis* (MH).

Precisión: Coeficiente de variación interlote, intralote, interdía e intradía <2%.

Especificidad: No se observó reactividad cruzada con *estreptococo del grupo B*, *virus del papiloma humano (VPH)*, *Salmonella spp.*, *Pseudomonas aeruginosa*, *Escherichia coli*, *Treponema pallidum*, *citomegalovirus humano (CMVH)*, *virus de Epstein-Barr (VEB)*, *virus del herpes humano 6 (VHH-6)*, *Candida albicans*, *Mycoplasma pneumoniae*, *Bordetella pertussis*, *Staphylococcus aureus*, *Candida glabrata ni adenovirus*.



Descubre todos los kits disponibles

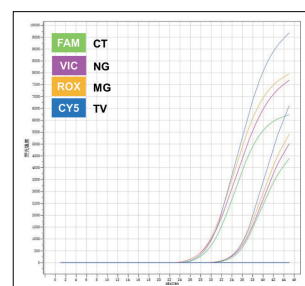


Figura 1. Datos experimentales utilizando la mezcla A del kit para la detección de CT/NG/MG/TV.

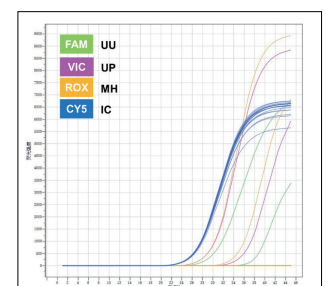


Figura 2. Datos experimentales utilizando la mezcla B del kit para la detección de UU/UP/MH/IC.

4. Procesamiento de muestras

Precellys

Precellys Evolution Touch, es el homogeneizador de 3D Bead Beating de Bertin Technologies exclusivo movimiento multidireccional 3D en forma de 8.

Precellys permite adaptar la fuerza de homogenización a cualquier tipo de matriz, tejido u objetivo pudiendo obtener biomoléculas libres (DNA/RNA proteínas, metabolitos, etc.) o células viables para su cultivo en cuestión de segundos.

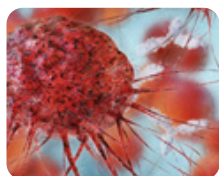
En el caso de homogenización de muestras de tejido humanas para obtener bacterias viables para cultivo que permitan determinar la presencia de infección, Precellys ofrece un método rápido y fiable que permite disgregar y romper tejido de cualquier tipo sin afectar a la viabilidad celular y evitando cualquier tipo de contaminación cruzada ya que cada muestra se encuentra en un tubo cerrado. El usuario puede realizar la homogenización de 12 muestras en tubos de 7ml al mismo tiempo sin necesidad de seleccionar los parámetros apropiados en cada homogenización.

Todo ello permite evitar la manipulación de muestras y los riesgos de contaminación cruzada, reducir los tiempos de trabajo y de obtención de resultados, y utilizar un método estandarizado y fiable.



Equipo disponible para demo.

Para todo tipo de muestras:



Células cancerosas hA



Agrícolas



Forenses



Farmacéuticas



Ambientales



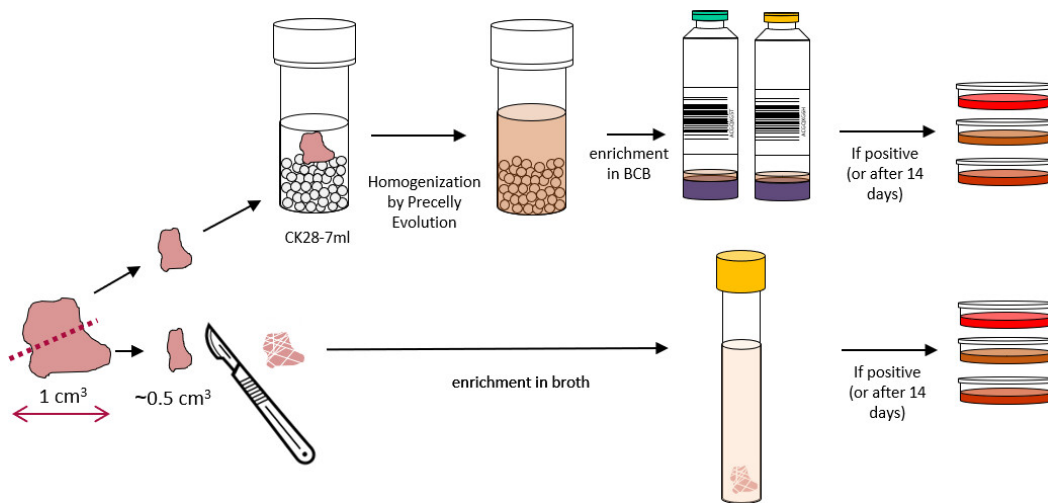
Microbiológicas



Vídeo de uso

- ✓ **CAPACIDAD:**
 - de 1 a 24 tubos de 2mL/0,5mL
 - de 1 a 12 tubos de 7mL
 - de 1 a 6 tubos de 15mL
 - de 8 a 96 microtubos de 300µL
 - de 1 a 6 tubos de metal
- ✓ **RANGO DE VELOCIDAD:**
4.500 rpm a 10.000 rpm
- ✓ **PROGRAMAS:** Ilimitados
- ✓ **NÚMERO DE CICLOS:** hasta 10
- ✓ **TIEMPO DE CICLO:** hasta 90s
- ✓ **PAUSA ENTRE LOS CICLOS:** 120s
- ✓ **TAMAÑO:**
378 x 515 x 400 mm
632 mm (con la tapa abierta)
- ✓ **PESO:** 27,2 kg
- ✓ **NORMAS:** CE, FCC parte 15
- ✓ **SONIDO:** menos de 70dB

Recomendado por la American Society of Microbiology en un artículo de 2024 de la revista Journal of Clinical Microbiology para homogenización de biopsias peri-protésicas.



Leer artículo completo

Jazmati, N., Liebold, C., Offerhaus, C., Volkenand, A., Grote, S., Pöpsel, J., ... & Wisplinghoff, H. (2024). Rapid high-throughput processing of tissue samples for microbiological diagnosis of periprosthetic joint infections using bead-beating homogenization. *Journal of Clinical Microbiology*, 62(4), e01486-23.

Minilys



Minilys es el homogeneizador de Bertin technologies de menor tamaño. Con la misma tecnología 3D bead beating e igualmente eficiente y fiable para realizar la homogenización de muestras, pero con menor capacidad de procesamiento.

Si no requiere de homogenizar una gran cantidad de muestras esta es su mejor opción.

- ✓ **CAPACIDAD:**
de 1 a 3 tubos de 2mL/0,5mL
de 1 a 3 microtubos de 1,5mL
1 tubo de 7mL
- ✓ **RANGO DE VELOCIDAD:**
3.000, 4.000 o 5.000 rpm
- ✓ **TIEMPO DE CICLO:** hasta 240s
- ✓ **TAMAÑO:**
180 x 290 x 380 mm
(ancho x fondo x alto)
- ✓ **PESO:** 7,8 kg
- ✓ **NORMAS:** CE, FCC parte 15
- ✓ **SONIDO:** menos de 70dB



Vídeo de uso



Equipo disponible para demo.

Tubos de centrifuga y cultivos

Tubos de diferentes volúmenes y formatos usados en el laboratorio de microbiología de forma rutinaria: tubos tipo Falcon de 15 y 50 ml, tubos a rosca de 25 ml, tipo eppendorf de 1,5 ml, etc.

Puede encontrar información ampliada en nuestra página web.



Tubos de centrifuga 15-50 ml



Tubo 12 ml tapón rosca



Tubos de cultivo estériles



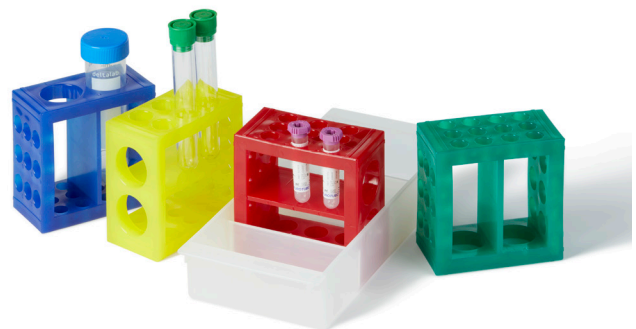
Microtubos 1,5/2ml

Gradillas para frascos y tubos

Gradillas para tubos de diferentes formatos y tamaños. Puede encontrar información ampliada en nuestra página web.



Metálicas



Polipropileno



Poliestireno expandible



Mixtas con tapa

Tubos ProbeAX

Los tubos ProbeAX permiten un transporte seguro y la posterior homogeneización de muestras procedentes de biopsias, cartilago, muestras osteoarticulares, etc.

Los tubos ProbeAX incluyen solución salina que permite conservar la muestra durante el transporte, y contiene beads que van a permitir una homogeneización de la muestra óptima al colocar el tubo ProbeAX en el agitador IKA ultraturrAX.

Se encuentran disponibles en diferentes embalajes en función de las necesidades de recogida de la muestra (envase sencillo, doble envase apto para quirófanos y salas blancas, envase tipo blíster).



Dispensación de líquidos

Todo el material necesario para manejo de líquidos en el laboratorio de microbiología. Una amplia variedad de formatos disponibles: pipetas serológicas de diferentes tamaños, pipetas Pasteur (graduadas, de vidrio, etc), puntas de pipeta, pipetas manuales y automáticas, etc.



Código	Capacidad	Color	Presentación
900030.C	1 ml	amarillo	500
900032.C	2 ml	verde	500
900034.C	5 ml	azul	200
900036.C	10 ml	naranja	200
900041.C	25 ml	fucsia	150
900043.C	50ml	morado	100

Centrífugas de laboratorio

Centrífugas ventiladas y refrigeradas para los procesos de centrifugación de muestras comunes en una laboratorio de microbiología. La gama de centrífugas compactas se puede utilizar con tubos de 50, tubos de 15ml, etc. La gama de microcentrífugas es compatible con tubos eppendorf y tubos de PCR. La gama de centrífugas universales se puede configurar con rotores para todo tipo de tubos y formatos, desde eppendorf hasta microplacas.



Microcentrífuga Z216M, capacidad 24x1,5ml



Centrífuga compacta Z206A, capacidad 12x15ml

Cabinas de bioseguridad NUAIRE

Las cabinas de bioseguridad clase II de Nuair son de reconocida calidad, fiabilidad y ergonomía, y ofrecen una protección mejorada al operador y al ambiente, una mayor prevención de la contaminación de las muestras, a la vez que representan un ahorro en consumo eléctrico y en tareas de mantenimiento.

Dispone de modelos certificados EN12469 y NFS49, de las clases A1, A2, B1 y B2.



NU543E

Cabinas de gases CRUMA

Las cabinas de filtración sin conductos son ideales para eliminar agentes contaminantes gaseosos y/o partículas sólidas/aerosoles de su zona de trabajo de una forma simple y eficaz, segura, eficiente y rentable, protegiendo tanto al usuario como al medio ambiente.

- Pantalla LCD.
- Velocidad de aspiración monitorizada.
- Ciclo inicial de adecuación de caudal y ciclo final de purga.
- Indicador LED de averías.
- Filtros de carbón activo con chip electrónico.
- Iluminación LED.
- Alarmas visuales y sonoras y avisos programados.



5. Siembra

Asas de siembra

Diferentes tipos de asas de siembra: asas estériles y no estériles, calibradas, en formatos individuales o de varias unidades.

Asas calibradas estériles

Asas fabricadas en poliestireno, de gran robustez y con la flexibilidad adecuada para un uso cómodo y eficaz. **Estériles por radiación.** Disponibles en 2 volúmenes: 1 y 10 µL.

Diámetro interno Asa 1 µl: 1,42 ± 0,05 mm

Diámetro interno Asa 10 µl: 3,98 ± 0,05 mm

Código	Descripción	Volumen	Color	Presentación
302743	Flow pack individual	1uL	verde	2 x 600
302744	Flow pelable 10 ud.	1uL	verde	2 x 1400
302745	Flow pelable 20 ud.	1uL	verde	25 x 2500
302753	Flow pack individual	10uL	azul	2 x 600
302754	Flow pelable 10 ud.	10uL	azul	2 x 1400
302755	Flow pelable 20 ud.	10uL	azul	2 x 2500



Asas en nicrom

Fabricadas en una aleación de níquel y cromo que resulta más duradera, y menos costosa. Con una superficie pulida libre de asperezas, y permite un rápido enfriamiento tras la esterilización por calor.

Código	Descripción	Longitud	Presentación
302762	Asa no calibrada 2 mm Ø	75	25
302764	Asa no calibrada 4 mm Ø	75	25
302780	Mango en PVC y aluminio para asas	150	1
302792	Asa no calibrada de 2 mm Ø con mango	275	5
302794	Asa no calibrada de 4 mm Ø con mango	275	5



Asas Digralsky

Fabricadas en poliestireno blanco. **Estéril por óxido de etileno.** La longitud de la base la hace apta para sembrar muestras líquidas en todo tipo de placas de Petri sin tocar las paredes de la placa.

La punta inclinada y los cantos redondeados minimizan la posibilidad de rotura del medio sólido durante la extensión.



Longitud total: 149 mm. **Longitud de la base:** 40 mm.

Código	Descripción	Presentación
200500.1	Peel-pack 5 unidades	10 x 100
200510.1	Peel-pack 1 unidad	10 x 100



Placas petri de cultivo

Placas petri para cultivo sin medio de diferentes tipos, tamaños y formatos. También se encuentran disponibles accesorios para el transporte y el almacenaje de placas.

Código	Descripción	Estéril	Presentación
200200	Ø 90 x 14mm	no	25 x 20
 200200E	Ø 90 x 14mm	no	25 x 20
200209	Ø 90 x 14mm	STERILE R	25 x 20
 200209E	Ø 90 x 14mm	STERILE R	25 x 20
200200.4	Ø 90 x 14mm - sin vientos	no	25 x 20
200202	Ø 90 x 14mm - 2 compart.	no	25 x 20
200203	Ø 90 x 14mm - 3 compart.	no	25 x 20
200210	Ø 90 x 15mm - 4 compart.	no	24 x 25
200215	Ø 90 x 25mm - 4 compart.	no	24 x 13
200200.5	Ø 90 x 15mm - cruz interna	no	24 x 25
200214	Ø 140 x 20mm	no	11 x 15
200219	Ø 140 x 20mm	STERILE R	11 x 15
200204	Ø 120 x 120mm	no	24 x 10
200201	Ø 55 x 14mm	no	80 x 15
200201.B	Ø 55 x 14mm	STERILE R	80 x 15



Placa petri 90x14mm, 2 compart



Placa petri 90x25mm, 4 compart



Placa petri 90x14mm



Placa petri cuadradas 120x120mm



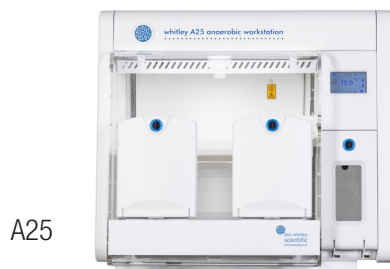
6. Incubación

Cabinas de anaerobios



Estaciones de trabajo anaeróbico para procesar, cultivar y examinar muestras anaeróbicas sin exposición al oxígeno atmosférico. Sistema integrado de control de humedad totalmente automático que no requiere mantenimiento por parte del usuario.

Código	Modelo	Características	Observaciones	Capacidad
A09030	Estación de trabajo Whitley A25	Sin filtro HEPA	Gas: ANO2/N2	300/340 placas
A07020	Estación de trabajo Whitley A35	Sin filtro HEPA	Gas: ANO2/N2	540/600 placas
A07040	Estación de trabajo Whitley A35 HEPA	Con filtro HEPA	Gas: ANO2/N2	540/600 placas
A07520	Estación de trabajo Whitley A45	Sin filtro HEPA	Gas: ANO2/N2	780/860 placas
A07505	Estación de trabajo Whitley A45 HEPA	Con filtro HEPA	Gas: ANO2/N2	780/860 placas



A25



A35



A45

Estufas bacteriológicas

Incubadores que constan de un alto rendimiento energético, precisión y son 100% AtmoSAFE. Los parámetros configurados se mantienen dentro de unos estrechos márgenes de tolerancia con gran estabilidad, tanto durante las fases de calentamiento y refrigeración como durante el modo de funcionamiento continuo.



Ref: IN 260

Equipo de generación de atmósferas Atmogen

Consigue unas condiciones de atmósfera anaerobia o microaerobia, para el cultivo de microorganismos o el cultivo celular.

- Pantalla táctil a color, USB y ethernet.
- Compatible con otras jarras anaerobicas del mercado (adaptadores).
- Tienen una capacidad de 12 placas tipo petri de 90 mm o 5 placas multipocillo estándar.
- Dimensiones compatibles con esclusas del modelo A35 y superiores.



Formato apilable
Material transparente



Compatibles con sobres para generar atmosferas

Combina tus jarras con AtmoGen para generar en su interior la atmósfera requerida, hasta en 3 jarras a la vez. Rápida generación de ciclos: microaerobiosis en 19 segundos, anaerobiosis en 1 minuto y 55 segundos, y un ciclo para capnófilos en 3 segundos.

Código	Descripción
A09740	Whitley Incubation Box
A11100	Equipo generador de atmósferas Atmogen

Jarras para cultivos de anaerobios de acero inoxidable

Recipientes anaerobicos de acero inoxidable robustos y fáciles de usar. Constan de una tapa equipada con el exclusivo sistema de válvula Whitley Schrader® y clips de soporte para sobres de catalizador de baja temperatura.

Código	Descripción	Presentación
A05075	Jarra de anaerobios de acero inoxidable	9 placas
A05076	Jarra de anaerobios de acero inoxidable	48 placas



7. Tinciones

Portaobjetos

- De rutina. Portaobjetos con medida 26 x 76 mm ($\pm 0,2$). Vidrio claro, pre-lavado, de 1,1 mm ($\pm 0,1$) de espesor. Ideal para análisis de rutina. Presentados en cajitas de 50 unidades. Caducidad: 24 meses a partir de la fecha de fabricación.

- Portaobjetos StarFrost, fabricados en vidrio especial sódico. Hidrófilo (epoxy). Alta definición del vidrio. Banda impresa de 20 mm disponible en diferentes colores. Fecha de caducidad: 14 meses.

- Los portaobjetos Star Frost® Adhesive están tratados con una capa de silano (hidruro de silicio), que asegura la fijación de células y tejidos formando lazos covalentes entre la muestra y el portaobjeto mediante atracción electrostática.

Portaobjetos de rutina (1)

Código	Bordes	Banda mate	Presentación
D100001	cortados 90°	no	50 x 50
D100002	pulidos 45°	no	50 x 50
D100003	cortados 90°	sí	50 x 50
D100004	pulidos 45°	sí	50 x 50

Portaobjetos STAR FROST (2)

Código	Bordes	Banda mate	Presentación
A100010	blanco	sí	20 x 50
A100011	verde	sí	20 x 50
A100013	azul	sí	20 x 50
A100014	amarillo	sí	20 x 50

Portaobjetos STAR FROST ADHESIVE

Código	Bordes	Banda mate	Presentación
A100018	pulidos 90°	sí	20 x 50
A100019	pulidos biselados	sí	20 x 50

Equipo para el secado de portaobjetos

El equipo para el secado de portas permite acelerar el proceso de secado de los portas, de esta forma se optimizan los procesos del laboratorio realizando además un secado de forma higiénica y segura.

Es pequeño, compacto y puede colocarse incluso dentro de una cabina. Consta de 10 racks, y en cada uno se pueden colocar 3 portas, por lo que la capacidad total es de 30 portas. Tiene un tiempo de secado aproximado de 180 segundos.



Cubreobjetos

Uso específico para protección de la muestra y protección del objetivo del microscopio. Vidrio claro, limpio y desengrasado con un espesor de 0,13 a 0,16 mm.

Presentados en estuches de 100 o 200 unidades según modelo, dentro de los cuales se incluye una bolsita de sal silícica. Cada cajita se suministra envasada al vacío en tropical pack con sistema de fácil apertura sin tijeras.

Consultar con departamento comercial para otras medidas.

Código	Descripción	Presentación
D101818	18 x 18 mm	5 X 200 uds
D102020	20 x 20 mm	5 x 200 uds
D102222	22 x 22 mm	5 x 200 uds



Aceite de inmersión y medios de montaje

Líquido de montaje VITROCLUD® neutro e incoloro para conservación de preparaciones histológicas.

Con un tiempo de endurecimiento muy rápido (20 minutos). Índice de refracción de 1,5 a temperatura ambiente. Estable frente al frío (-17 °C), calor, humedad, U.V. etc. Embotellado en frascos de aluminio para una mejor conservación.

Código	Descripción	Presentación
A20100	frasco de 100ml	1
A20250	frasco de 250ml	1
A20500	frasco de 500ml	1



Microscopios



Los microscopios Zeiss son innovadores debido a sus ópticas de alta calidad y precisión, obteniendo imágenes de alta resolución, colores de alto contraste, unido a su facilidad de uso.

Zeiss, fabricante líder en microscopía.



Microscopio óptico vertical: Axiolab 5 TL



Cámara Axiocam 212 color con adaptador 60N
Número de píxeles: 12,3MP, Full sensor
Software de tratamiento de imágenes incluido
labscope y zen Blue Edition

2x Ocular PL 10x/22 Br.
Foco y 2x concha ocular

Foto Tubo binocular 30°/23 (50:50),
imagen invertida

Objetivos N-Achroplan 2,5x, 5x, 10x, y 40x
Revólver de campo claro 5x, codificado M27

Condensador acromático
aplanamiento 0,9 BF D ph DIC

Conexión USB, Ethernet o HDMI a
Tablets, PC o dispositivos móviles.
Modo video cámara o cámara digital

Luz transmitida Blanca LED 10W

Todo los modelos admiten modificaciones en su configuración

Microscopio Axioscope 5 Fluorescencia



Cámara Axiocam 305 color con adaptador 60N
Número de píxeles: 5MP, Full sensor
36 imágenes de fotogramas completos por segundo
Software de tratamiento de imágenes incluido labscope y zen Blue Edition

Foto Tubo binocular 30°/23 (100:100),
imagen invertida

2x Ocular PL 10x/22 Br.
Foco y 2x concha ocular

Colibrí 3, RGB-UV
4 canales de fluorescencia
Juego filtros 90HE LED

Objetivos Plan Neofluar 10x, 20x 40x y 100x oil
Revólver de campo claro 6x, codificado M27

Condensador acromático
aplanático 0,9 BF D Ph DIC

Luz transmitida blanca LED 10W
Modo ECO y gestor inteligente de luz



Conexión USB, Ethernet o HDMI a
Tablets, PC o dispositivos móviles.
Modo video cámara o cámara digital

8. Identificación



Equipo MALDI TOF

Equipo diseñado para la identificación rápida de microorganismos en una gran variedad de campos de aplicación.

Con el método actual de identificación de microorganismos se necesitan al menos 6 horas y las cepas identificadas son limitadas.

Con el nuevo sistema SMART MS 5020, la identificación microbiana es muy rápida y es capaz de identificar miles de cepas. Además, el sistema proporciona un informe con resultados de la identificación espectral de forma rápida y precisa.

- Equipo dotado con un láser capaz de realizar hasta 200 billones de disparos.
- La vida del láser ofrece la capacidad de realizar la identificación de hasta 1 billón de muestras.
- Lectura de hasta 96 muestras en menos de 5 minutos.
- Base de datos con mas de 2.700 especies, con posibilidad de expandir hasta 5.000.
- Reactivos disponibles para el tratamiento de la muestra y cristalización de la misma.
- Sencillo mantenimiento y calibración realizable por el usuario.
- MT Master 2.0 software que integra y almacena los datos, espectros e identificación de las muestras.

Identificación rápida de microorganismos en una gran variedad de campos de aplicación



Especificaciones técnicas

- ✔ Tarjeta QDA : 1 -2 GHz
- ✔ Rango de Masas: 2.000 – 20.000 Da (1-500kDa para investigación)
- ✔ Precisión : ≤ 500 ppm
- ✔ Sensibilidad : ≤ 1 pmol BSA
- ✔ Resolución : >4000 FWHM ($R \geq 600$)
- ✔ Repetibilidad : CV $\leq 0.02\%$
- ✔ Precision en la identificación : $\geq 100\%$
- ✔ Nivel de ruido : < 70 dBA
- ✔ Eficiencia : 96 muestras por ciclo
- ✔ Tª ambiental de trabajo : 10 – 30°C
- ✔ Humedad Relativa : $\leq 70\%$
- ✔ Voltaje : AC100-240V ; 50-60 Hz

Test rápidos NAL

Test Nal Von Minden calidad y rapidez Test de diagnostico rapido en cassette, con linea de control integrada con resultados rapidos y fiables en pocos minutos. Uso profesional.

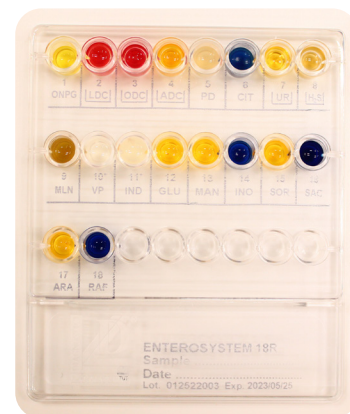
Código	Descripción	Presentación
1232001	Nadal campylobacter	10 Test
1242001	Nadal salmonella AG	10 Test
2090001	Nadal entamoeba	10 Test
262002	Nadal helicobacter pylori AG (heces)	20 Test
272042	Fob sangre oculta heces 75 ng/ml 20 casetes	20 Test
511006	Nadal cryptosporidium	10 Test
552020	Nadal legionella ag orina	10 Test
582008	Nadal clostridium difficile tox A&B	10 Test
252003N-20	Test mononucleosis	20 Test
262002	H.Pylori heces test rapido	20 Test
491009	Rsv-adeno combo	20 Test
521011N-10	Giardia heces	10 Test
572004	Strep. Pneumoniae	10 Test
622062	Rightsign® hbsag test ce1434	25 Test
622970N-30	Hepatitis A HAV IGG-IGM	30 Test
795018	Factor reumatoide waaler rose latex	100 Test
920006N-10	Nadal norovirus I - II	10 Test
222901N-20	Strep A nadal	20 Test
221901N-40	Strep A	40 Tiras
920007N-10	Norovirus GI/GII + rota-adenovirus	10 Test
MF-71	Test sars-cov-2/influenza A+B/RSV ag test fluocare	25 Test
242015N-10	Nadal influenza a+b 10	10 Test
243502N-20	Nadal® sars-cov-2/influenza A+B/RSV AG	20 Test
243156N-25	Nadal® SARS-COV-2 AG RAPID	25 Test
870001N-10	Lyme borreliosis IGG/IGM	10 Test
622061	Rightsign® HCV test ce1434 25	25 Test
452020	HIV 1.2.0 rightsign	25 Test
272901N-20	Fob sangre oculta heces 40 ng/ml	20 Test

Galerías de identificación

Galerías para identificación de microorganismos y combinaciones de identificación y de resistencia a antibióticos.

Disponibles para una amplia variedad de microorganismos, y en formatos de 4 o de 20 unidades.

Código	Descripción	Presentación
79156	Galería de ID/AST A.F. Genital System	4 test
74156	Galería de ID/AST A.F. Genital System	20 test
79620	Galería de ID/AST Anaerobe System	4 test
71620	Galería de ID/AST Anaerobe System	20 test
79671	Galería de ID/AST COPRO SYSTEM AST	4 test
71671	Galería de ID/AST Copro System AST	20 test
79010	Galería de ID/AST SensiTest Gram-negative	4 test
76010	Galería de ID/AST SensiTest Gram-negative	20 test
79020	Galería de ID/AST SensiTest Gram-positive	4 test
76020	Galería de ID/AST SensiTest Gram-positive	20 test
79161	Galería de ID/AST Urin System Chrom	4 test
74161	Galería de ID/AST Urin System Chrom	20 test



Cepas ATCC

Contamos con un amplio catálogo de cepas ATCC. Consúltanos



9. Hemocultivos



Equipos Hemocultivos

Equipos compactos que permiten incluir un gran número de botellas de hemocultivos en el menor espacio posible. Es posible combinar varios módulos para poder conseguir la capacidad necesaria en el laboratorio. Los módulos disponibles son de 24 botellas y de 60 botellas, por lo que es posible obtener capacidades de 24, 48, 60, 120, 180 y 240 botellas.

El sistema de detección de basa en colorimetría y cuenta con un sistema de agitación mediante vibración continua, y lectura de botellas mediante detectores independientes cada 10 minutos.

El equipo emite alarmas audiovisuales y permite realizar toda la trazabilidad y seguimiento de las muestras mediante un software conectado al LIS del laboratorio.



Módulo de 24 botellas.



Módulo para un total de 240 botellas.

Equipo hemocultivos con subcultivo de muestras positivas BT3020

Equipo para realizar cultivo de botellas de hemocultivos y un subcultivo de los hemocultivos positivos.

Al recibir la alarma de que una de las botellas es positivo, el equipo toma muestra de esa botella y realiza un subcultivo en una placa y posteriormente posiciona discos de antibiótico para realizar test de resistencia a antibióticos mediante disco difusión.



Botellas de hemocultivos

Existen disponibles varios tipos de botellas para hemocultivos en función del tipo de cultivo a realizar: anaeróbico, aeróbico, micobacterias y pediátricos.

Todas las botellas tienen en común su medio de cultivos con resinas incoloras que permiten que no haya interferencia con las pruebas de microscopía.



Botellas para muestras de neonatos

Botellas de bajo volumen (9 ml) especialmente optimizadas para trabajar con volúmenes muy pequeños provenientes de muestras de neonatos.

Existe la versión de botella para cultivo aeróbico y para cultivo anaeróbico.

Código	Descripción	Presentación
490050	Botellas hemocultivos aeróbico muestras neonatos 9 mL	6 botellas
490060	Botellas hemocultivos anaeróbico muestras neonatos 9 mL	6 botellas



Placas preparadas de Mueller Hinton Rápido

Placas preparadas de formato cuadrado de 120 mm con medio Mueller Hinton rápido, formulado especialmente para permitir un rápido crecimiento en placa de enterobacterias y S. Aureus.

Se consiguen resultados de crecimiento en un tiempo de 6 u 8 horas, lo cual es compatible con el método RAST.



Pretratamiento de hemocultivos

Reactivo que permite realizar un pretratamiento con el objetivo de lograr una correcta identificación de los hemocultivos positivos mediante la tecnología MALDI TOF.



10. Sensibilidad antibioticos y antifúngicos

Tubos de NaCl “ready to use”

Tubos de solución salina listos para usar. Se pueden utilizar tanto en la preparación para identificación de patógenos como en la preparación de test de resistencia a antibióticos. Disponibles en dos concentraciones: 0,45% NaCl con 3 ml de solución para usar con sistemas automatizados de microdilución, y 0,85% NaCl con 2 ml de solución para usar en la preparación de la técnica de difusión en agar clásica. Se almacenan a temperatura ambiente.

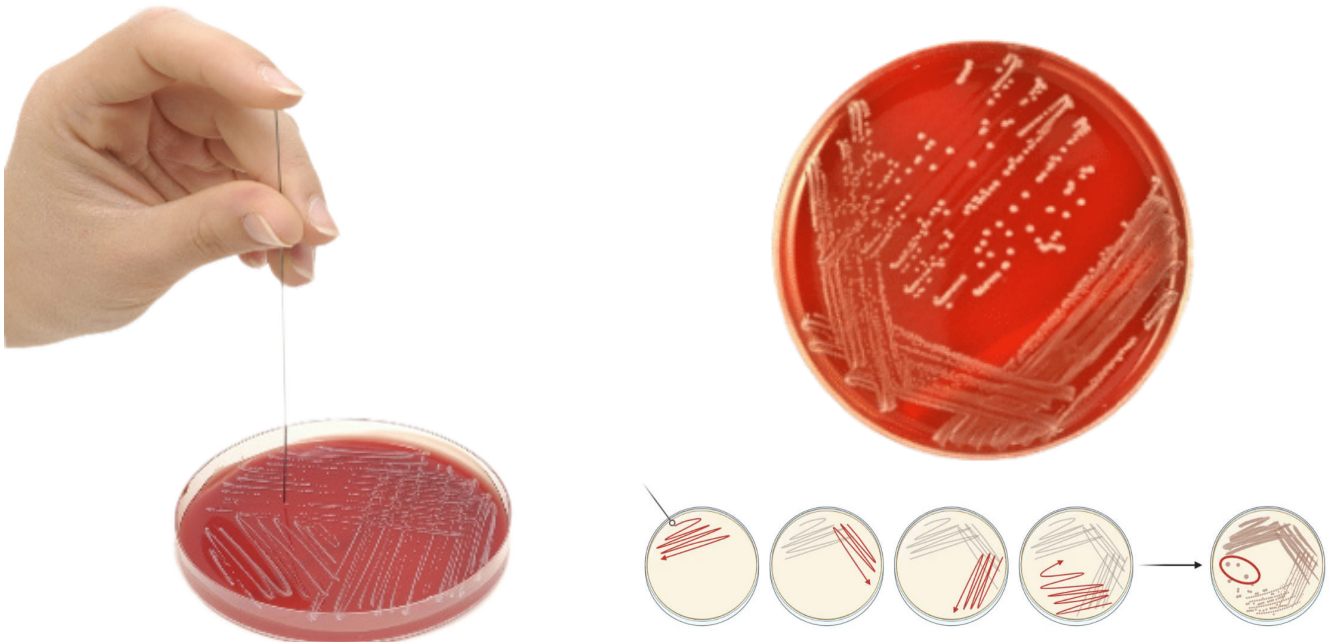
Código	Descripción	Presentación
AL0603	Tubo listo para usar NaCl 0,45% 3ml	100 tubos
AL0604	Tubo listo para usar NaCl 0,85% 2ml	100 tubos



Sistema INOCLIC™

El sistema Inoclic es un sistema validado que permite estandarizar la preparación de la placa para test de susceptibilidad a antibióticos. El sistema está compuesto de una varilla para seleccionar la colonia de interés, un tubo de solución salina listo para usar, y un escobillón para sembrar el inóculo en la placa de MH. El sistema se encuentra validado respecto al sistema de referencia McFarland 0,5. Inoclic es un sistema fiable que ahorra tiempo en la preparación de la placa de AST.

Código	Descripción	Presentación
052004	Physiological water (0,7ml) and long Inoclic	500 tubos + 500 Inoclic
052003	Physiological water (0,7ml) and short Inoclic	500 tubos + 500 Inoclic
040011	Short Inoclic	20 x 250
040012	Long Inoclic	40 x 250



Placas preparadas de Mueller Hinton

Dependiendo del formato y la variante del medio Mueller Hinton, tenemos disponibles varias versiones distintas de placas preparadas:

Placas cuadradas:

Código	Descripción	Presentación
12031	Placa preparada Mueller Hinton II Agar, 120x120 mm	5 placas
12032	Placa preparada Mueller Hinton II Agar (Sheep Blood 5%), 120x120 mm	5 placas

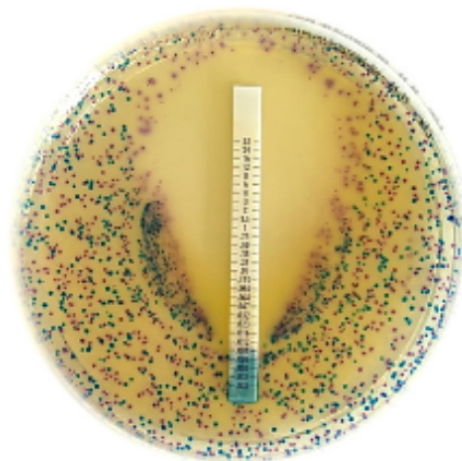


Placas redondas:

Código	Descripción	Presentación
10031	Placa preparada Mueller Hinton II Agar, 90 mm	20 placas
10131	Placa preparada Mueller Hinton II Agar (Sheep Blood 5%), 90 mm	20 placas
10231	Placa preparada Mueller Hinton II Agar, 140 mm	10 placas
11132	Placa preparada Mueller Hinton Fastidious Agar (Horse blood 5% + 20 mg/L beta-NAD), 140 mm	10 placas
11518	Placa preparada Mueller Hinton Agar + Cloxacillin, 90 mm	20 placas
11510	Placa preparada Mueller Hinton Agar +2% Glucose + Methylene Blue, 90 mm	20 placas
10454	Placa preparada Mueller Hinton Agar w/ Colistin 1 mg/L, 90 mm	20 placas
10455	Placa preparada Mueller Hinton Agar w/ Colistin 3 mg/L, 90 mm	20 placas
10335	Placa preparada Mueller Hinton Chocolate Agar, 90 mm	20 placas
10132	Placa preparada Mueller Hinton Fastidious Agar (Horse blood 5% + 20 mg/L beta-NAD), 90 mm	20 placas
11206	Placa preparada Mueller Hinton II Agar + 2% NaCl, 90 mm	20 placas

Placa redonda Chromatic:

Código	Descripción	Presentación
10246	Placa preparada Chromatic MH, 140 mm	10 placas redondas



Placas cromogénicas para estudios de sensibilidad a antibióticos

1. Placas cromogénicas para resistencia CAZ/AVI:

El medio Chromatic Super CAZ/AVI es un medio cromogénico selectivo y diferencial utilizado para detectar la resistencia a ceftazidima-avibactam en Enterobacterias y Pseudomonas aeruginosa. Los resultados se pueden interpretar después de una incubación de 18 a 24 horas.

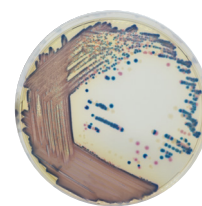
Se requiere un subcultivo en un medio no selectivo para confirmar la identificación, las pruebas de susceptibilidad a los antimicrobianos y la tipificación epidemiológica.



2. Placas cromogénicas con colistina

Estas placas contienen un medio cromogénico selectivo utilizado para el aislamiento y diferenciación de bacterias Gram-negativas resistentes a la colistina.

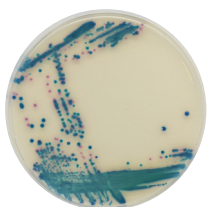
El medio está destinado a la detección de muestras fecales y también se puede utilizar para confirmar la resistencia a la colistina de aislados de medios de cultivo no selectivos y no cromogénicos.



3. Placas con medio de screening de resistencia a BLEE

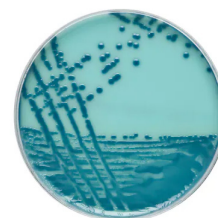
Las BLEE (Beta-Lactamasas de Espectro Extendido) son enzimas que confieren resistencia a las penicilinas, las cefalosporinas de tercera generación (C3G) de espectro extendido y los monobactámicos.

El medio cromático ESBL contiene una mezcla de compuestos cromogénicos y antibióticos que permiten el crecimiento de bacterias productoras de ESBL al tiempo que inhiben a otras bacterias, incluidas las ampC positivas.



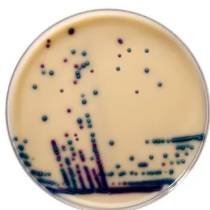
4. Placas con medio de screening de CRE

El medio contiene una mezcla de carbapenémicos para detectar una amplia variedad de mecanismos de resistencia a los carbapenémicos y proporciona una identificación presuntiva de E. coli y el grupo Klebsiella, Enterobacter, Serratia y Citrobacter (KESC) directamente a partir de muestras clínicas.



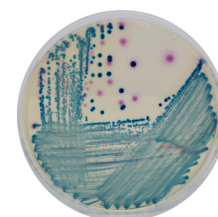
5. Placas para VRE

Las placas con medio Chromatic VRE contiene una mezcla de antibióticos que incluye vancomicina para detectar enterococos resistentes a la vancomicina (VRE) y proporciona una identificación presuntiva de Enterococcus faecium y Enterococcus faecalis directamente a partir de muestras clínicas.



6. Placas con medio cromogénico para crecimiento selectivo de OXA-48 CRE

El medio Chromatic OXA-48, con formulación propia, incluye agentes antimicrobianos y mezcla de sustratos cromogénicos que permite el crecimiento selectivo de OXA-48 CRE y la identificación de Escherichia coli (color rojo), Klebsiella spp. (Azul-violeta), Enterobacter spp. (azul verdoso), Citrobacter spp. (azul con halo rojo).



7. Placas para MRSA

Medio cromogénico selectivo para aislar Staphylococcus Aureus resistente a meticilina.

Dispensadores de discos i2a

Dispensadores para discos para placas cuadradas de 120 mm (capacidad para 16 cartuchos) y placas redondas de 90 mm (capacidad para 6 cartuchos).

Código	Descripción	Presentación
800226	Dispensador para placas redondas Ø 90mm	Para 6 cartuchos
800256	Dispensador para placas cuadradas 120mm	Para 16 cartuchos



800226



800256

Discos de antibióticos

Discos de papel de alta calidad con diversas opciones de antibióticos y antifúngicos. Están disponibles una gran variedad de moléculas, incluyendo las recomendadas por las guías EUCAST y CLSI.

Envasados en cartuchos de 50 discos.

Consultar referencias a nuestro departamento comercial.



Turbidímetro

Equipo para estudios de turbidimetría durante la preparación del inóculo de muestra para estudios de sensibilidad a antibióticos. Permite calcular el dato de McFarland en una suspensión. El equipo es sencillo de utilizar y tiene un tamaño y peso compacto, lo que permite introducirlo dentro de una cabina si es necesario.

- Tamaño: 186 x 96 x 73,5 mm.
- Peso: 1,5 Kg.





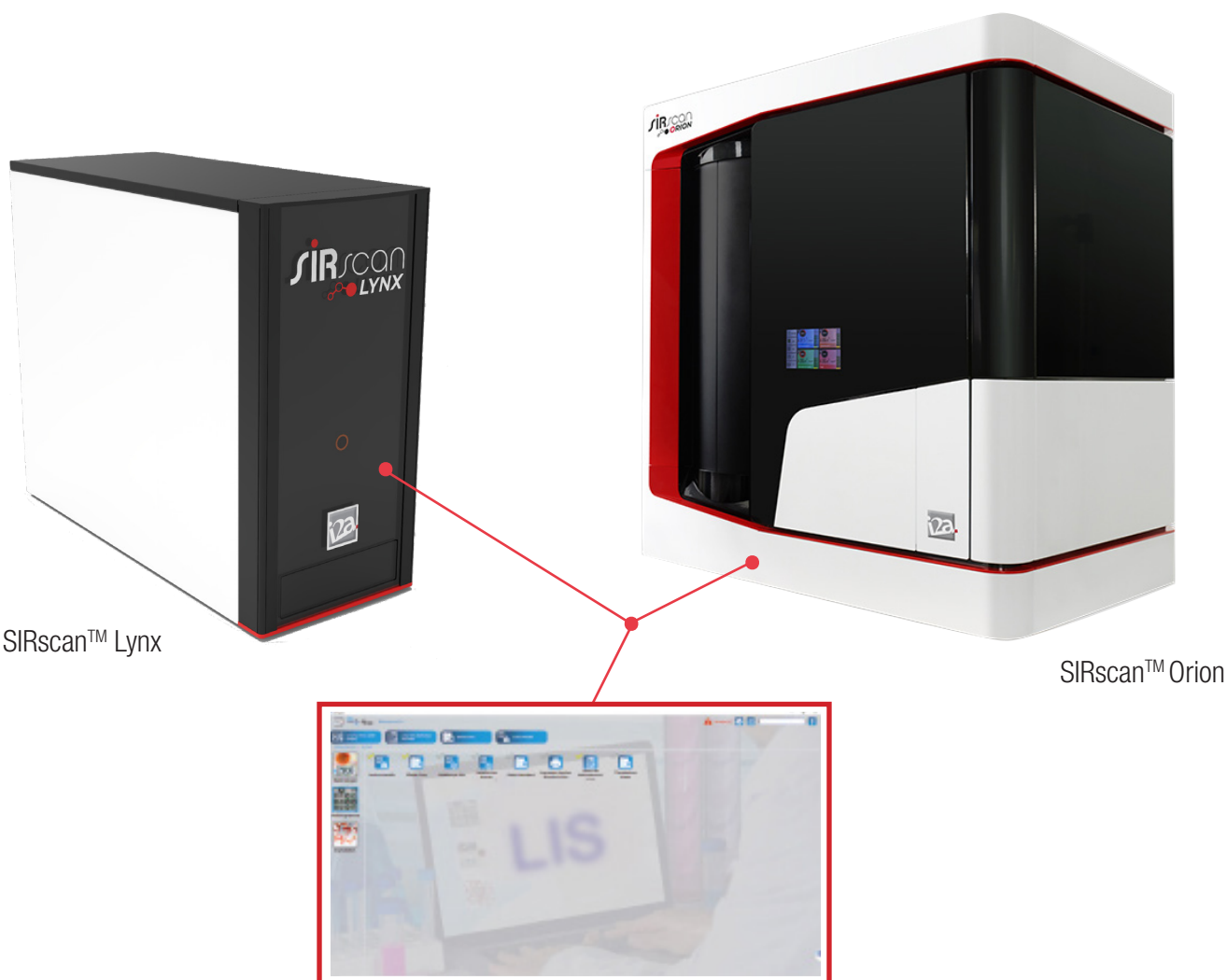
Lector y Lector/Incubador de placas para test de resistencia a antibióticos: SIRscan™ Lynx y SIRscan™ Orion

Equipos para lectura automática de test de susceptibilidad a antibióticos realizados mediante técnicas de disco difusión. Existen dos modelos disponibles en función de las necesidades del laboratorio.

Por un lado, el equipo **SIRscan™ Lynx** es un lector que permite realizar una lectura de la placa de AST. Su diseño es compacto y puede colocarse encima de cualquier poyata de laboratorio. Incluye un bandeja extraíble donde se pueden cargar placas de cualquier tamaño y forma, desde placas redondas a placas cuadradas.

Por otro lado, para dar un paso más allá y automatizar completamente el proceso, el equipo **SIRscan™ Orion** consta de un incubador donde se pueden cargar hasta 4 racks de 11 placas. La incubación de estas placas puede ser automática y con temperaturas independientes en cada rack controladas electrónicamente con la posibilidad de obtener los resultados automáticamente en plazos de 6 a 7 horas, ya que el equipo realiza una lectura automática para proporcionar un resultado que validará posteriormente el responsable del laboratorio. Esta validación de los resultados puede realizarse de forma remota ya que el software envía los resultados automáticamente al responsable del laboratorio.

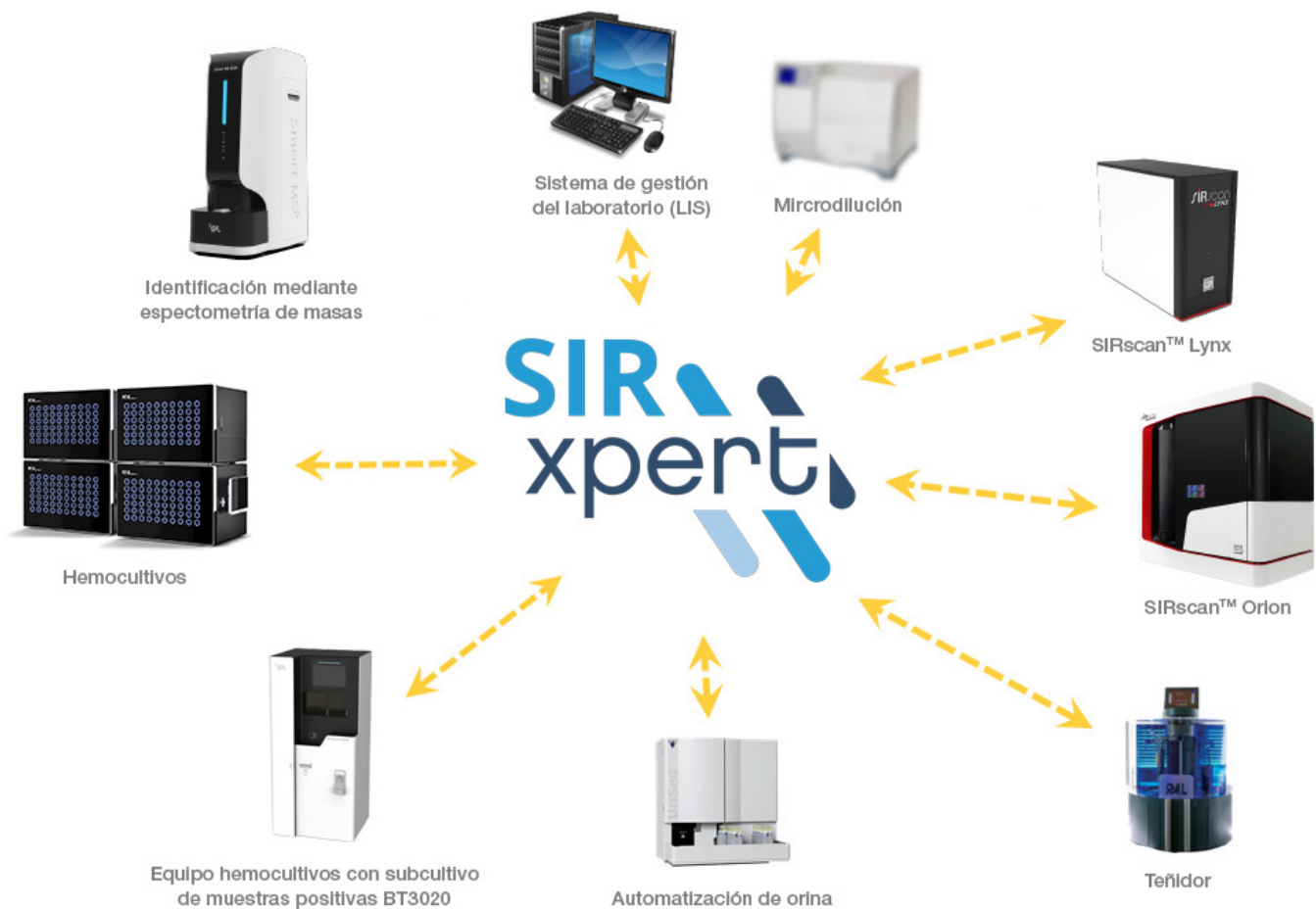
Ambos equipos cuentan con un software experto que realiza una interpretación de resultados y permite conectarse no solo con el LIS del laboratorio sino también con otros equipos sinérgicos, como por ejemplo el MALDI TOF.





Middleware SIRexpert para servicios de microbiología

Middleware compatible con LIS y con equipos de uso común en el laboratorio de microbiología que permite interconectar todo el laboratorio y transferir la información de modo bidireccional y de forma automática. El middleware SIRExpert puede permitir la conexión con los equipos SIRscan, MALDI, equipos de hemocultivos, teñidores automáticos, equipos de sedimentación de orinas, equipos de pruebas de microdilución automatizados, etc



EXPERIENCIA



Sistema de concentración de todos los resultados de microbiología.
(antibiogramas, citología, identificación, hemocultivo)

FLEXIBILIDAD



Eficiencia de coste.
Solución modular, solo se instala lo que se necesita.

UNIVERSALIDAD



Compatible con analizadores y sistemas en el mercado Multi-LIS, compatible con todos los proveedores.

Placas multipocillo de agar para estudios de sensibilidad a antibióticos

Placas de 12 pocillos que incluyen agar para estudios de sensibilidad a antibióticos en formato agar en vez de en caldo para aquellos antibióticos el test en formato caldo no tiene un funcionamiento óptimo.

Código	Descripción	Presentación
77061	Placa multipocillo agar estudios AST AD Fosfomicin 0.25-256	6 test
77062	Placa multipocillo agar estudios AST Blood AD Clindamycin 0.03-32	6 test
77065	Placa multipocillo agar estudios AST Derma-SR-screen	6 test



*Es posible personalizar este tipo de placa con otros medios otros antibióticos para adaptarlos a las necesidades del laboratorio.

Placas compactas para estudios de sensibilidad a antibióticos por microdilución

Placas de 32 pocillos o 40 pocillos para realizar estudios de sensibilidad a antibióticos mediante microdilución. El kit incluye la placa y los reactivos necesarios para realizar el test. Es posible ver visualmente el crecimiento gracias al gran tamaño de los pocillos.

Hay disponibles kits para varios tipos de antibioticos, y también es posible diseñar una tarjeta personalizada a las necesidades del laboratorio.

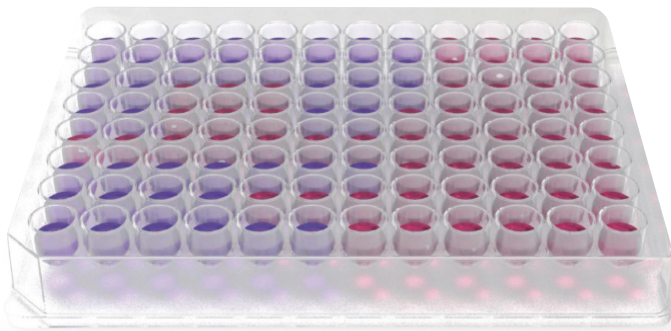
Código	Descripción	Presentación
75001	Placa compacta AST microdilución ComASP Colistin 0.25-16	16 test
75005	Placa compacta AST microdilución ComASP Vancomycin / Teicoplanin	4 test
75004	Placa compacta AST microdilución ComASP Ceftolozane-tazobactam / Ceftazidime-avibactam	4 test
75003	Placa compacta AST microdilución ComASP Colistin / Piperacillin-tazobactam	4 test
75010	Placa compacta AST microdilución ComASP Oritavancin 0.001-16	8 test
75009	Placa compacta AST microdilución ComASP Cefiderocol 0.008-128	8 test



Estudios de sensibilidad a antifúngicos en placa

Placas para estudios de sensibilidad a antibióticos mediante microdilución.
Contiene el siguiente listado de antifúngicos:

- 5-Flucitosina
- Anfotericina B
- Fluconazol
- Itraconazol.
- Posaconazol
- Isavuconazol
- Micafungina
- Caspofungina



Procedimiento:

1. Preparación de la muestra.
2. Medición en el turbidímetro.



3. Dilución de la suspensión.
4. Dispensación.

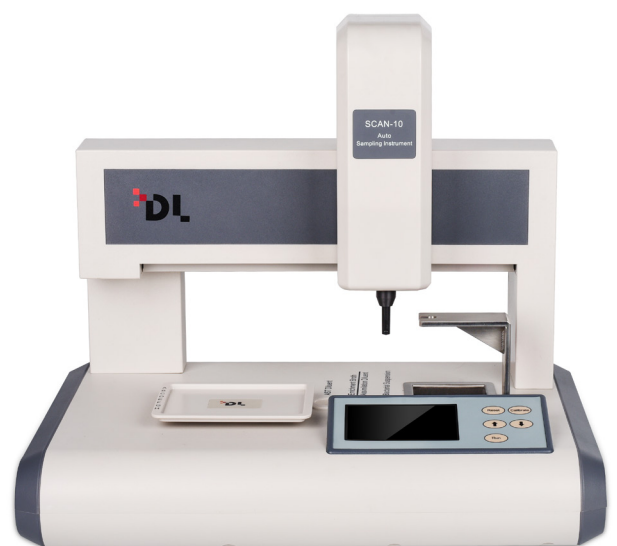


5. Incubación (1-2 días).
6. Lectura e informe.



Automatización de preparación y lectura de placas de microdilución

Equipo D2mini compacto para la lectura de una placa de estudios de sensibilidad a antibióticos o a antifúngicos mediante microdilución. El equipo consta de un lector para la lectura de la placa de microdilución, y un software que permite su interpretación y posterior transferencia de resultados.



También es posible automatizar la preparación de la placa de microdilución mediante el equipo preparador de placas.

La preparación de cada placa se realiza en aproximadamente 1 minuto.

Existen disponibles diferentes tipos de placas dependiendo del panel a realizar.

11. Criopreservación de muestras

Crioperlas para conservación de cepas

Sistema estéril para conservación de cepas microbiológicas (por ejemplo, hongos en fase de esporulación), consistente en un criovial de 2 ml con faldón que contiene 25 crioperlas de vidrio tratadas con crioprotectores que actúan como conservante.

código	color	presentación
409113/1	blanco	100
409113/2	azul	100
409113/3	amarillo	100
409113/4	rojo	100
409113/5	verde	100
409113/6	variado	100



Criotubos estériles con tapón rosca

Crioviales fabricados en polipropileno autoclavable. Diseñados para almacenamiento de muestras en temperaturas hasta $-196\text{ }^{\circ}\text{C}$.

Mod	Código	Descripción	Dimensiones	Volumen	Presentación
1	409105.1	con faldón	12,5 x 42 mm	1,2 ml	10 x 100
2	409103.1	sin faldón	12,5 x 47 mm	2,0 ml	10 x 100
3	409106.1	con faldón	12,5 x 49 mm	2,0 ml	10 x 100
4	409107	con faldón	12,5 x 71 mm	3,0 ml	10 x 100
5	409108	con faldón	12,5 x 77 mm	4,0 ml	10 x 100
6	409109	con faldón	12,5 x 92 mm	5,0 ml	10 x 100
7	409110	con faldón	17 x 84 mm	10,0 ml	10 x 50



Sistema WILMUT

· Tubos W-2D: Tubos con codificación Data matrix

Diseñados para los laboratorios y biobancos que necesitan la **máxima seguridad** en materia de trazabilidad y gestión de sus muestras.

Los tubos **W-2D simplifican la identificación y trazabilidad** de la muestra durante su tratamiento, almacenamiento y envío, al tiempo que ofrecen los más **altos estándares de calidad**.

Se presentan en rango de **0,65 ml y 1,40 ml de volumen**, con la posibilidad de elegir el tipo de codificación que mejor se adapte a los requisitos del laboratorio.

- **Código grabado con láser.** Los códigos se graban con láser directamente sobre cada tubo de forma permanente, intransferibles e únicos (sistema patentado).
- **Codificación 2D Datamatrix en el tubo.** Para una gestión automática de la trazabilidad utilizando cualquier escáner.
- **Codificación alfanumérica legible a simple vista en el lateral del tubo.** Para una confirmación visual de la trazabilidad sin la necesidad de un escáner.
- **Construcción sólida de una sola pieza.** Evita el uso de etiquetas o camisas que puedan rasgarse o salirse a bajas temperaturas o por caída accidental.
- **Libres de DNAsa, RNAsa, ADN humano Endotoxinas / Pirógenos.** Certificado por un laboratorio externo acreditado.
- **Baja adherencia en el interior del tubo.** Fabricados con polipropileno de baja adherencia para una menor retención
- **Indicador de volumen visible en el tubo.** A 0,5 ml y a 1ml. Permite una identificación visual de los errores en la dispensación de volumen.



Tubos en bolsa

Referencia	Descripción	Vol. bruto	Vol. neto	Unidad venta
W053100	Tubo W-2DST 0,65 ml	0,65 ml	0,50 ml	Bolsa 960 u.
W123100	Tubo W-2DST 1,40 ml	1,40 ml	1,00 ml	Bolsa 960 u.

Tubos en rack con crioetiqueta

Referencia	Descripción	Vol. bruto	Vol. neto	Unidad venta
W053960CL	Tubo W-2DST 0,65 ml	0,65 ml	0,50 ml	20 racks de 96
W123960CL	Tubo W-2DST 1,40 ml	1,40 ml	1,00 ml	12 racks de 96

• **Tubos W-2DRP: Tubos con codificación y sistema Right Position**

Los tubos **W-2DRP** tienen un sistema exclusivo de codificación que enlaza visualmente el código del tubo con el del rack y además cada tubo tiene una posición definida en el rack.



Referencia	Descripción	Vol. bruto	Vol. neto	Unidad venta
W052960CL	Tubo W-2DRP 0,65 ml	0,65 ml	0,50 ml	20 racks de 96
W122960CL	Tubo W-2DRP 1,40 ml	1,40 ml	1,00 ml	12 racks de 96

• **Gestión de la trazabilidad**

- Descarga de archivos y ficheros de datos desde de la web. Evita el escaneado del rack para darlo de alta en el software de gestión descargando un archivo con el fichero de datos del rack, que incluye códigos y posición de los tubos en el rack:
- Archivos en formato compatible e integrable con software de gestión y equipos de alicuotado.
- Archivos editables en formato Excel o TRX para imprimir o guardar.
- Gestión de archivos por lectura del código de los tubos o del rack. Existen 2 opciones: introducción manual del código o por lectura del código de barras del rack.



• Tubos no codificados W-SER y W-ECO:

W-SER y W-ECO, para usuarios que necesitan procesar y almacenar muestras biológicas. En ambos casos conseguiremos el menor coste posible, optimizando volúmenes y añadiendo un valor extra de seguridad.

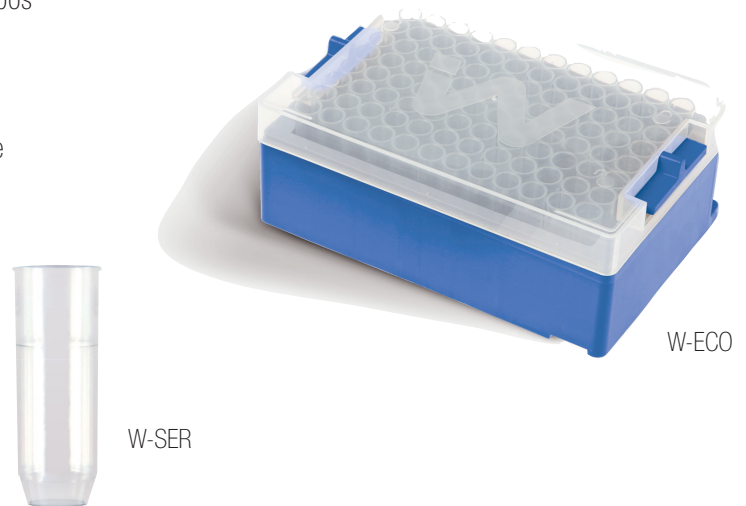
La ventaja de la **serie W-SER sobre la serie W-ECO** es que son **libres de DNAsa, RNAsa, ADN humano y Endotoxinas/Pirógenos**. Certificados por un laboratorio externo acreditado.

- Baja adherencia en el interior del tubo

Retiene hasta 30 veces menos muestra líquida que otros tubos similares.

- Indicador visual del volumen neto en el tubo

Permite identificar visualmente errores en la dispensación de volumen y alicuotado.



Tubos W-SER en bolsa (Libres de DNAsa, RNAsa, ADN humano y Endotoxinas / Pirógenos)

Referencia	Descripción	Vol. bruto	Vol. neto	Unidad venta
W051100	Tubo W-SER 0,65 ml	0,65 ml	0,50 ml	Bolsa 960 u.
W121100	Tubo W-SER 1,40 ml	1,40 ml	1,00 ml	Bolsa 960 u.

Tubos E-ECO en bolsa

Referencia	Descripción	Vol. bruto	Vol. neto	Unidad venta
W058100	Tubo W-ECO 0,65 ml	0,65 ml	0,50 ml	20 racks de 96
W128100	Tubo W-ECO 1,40 ml	1,40 ml	1,00 ml	12 racks de 96

Tubos E-ECO en rack

Referencia	Descripción	Vol. bruto	Vol. neto	Unidad venta
W128960	Tubo W-ECO 1,40 ml	1,40 ml	1,00 ml	10 racks de 96

Tapones (Adecuados para W-SER y W-ECO)

Referencia	Descripción	Vol. bruto	Vol. neto	Unidad venta
W992960	Tapones W-SEAL Strip 8-PET (natural)			Bolsa 120 x 8 u.

Tubos codificados

· Safe® 2D tubes:

Tubos de alta calidad con triple codificación grabada a láser para la máxima seguridad en la trazabilidad; los códigos son imborrables.

Sin etiquetas ni camisas: Fabricación en una única pieza de polipropileno por bi-inyección en negro (mejora el contraste de códigos y facilita lectura humana y automática) y transparente (para visualizar la muestra).

- 1: Código 2D en la base protegido de rayones gracias a un marco perimetral sobresaliente.
- 2: Código 1D (código de barras) y HR (alfanumérico) en el lateral.
- 3: Espacio disponible en el otro lateral para personalizaciones
- 4: Safe LOW technology que garantiza la no cesión de partículas y la no interacción del tubo con la muestra.

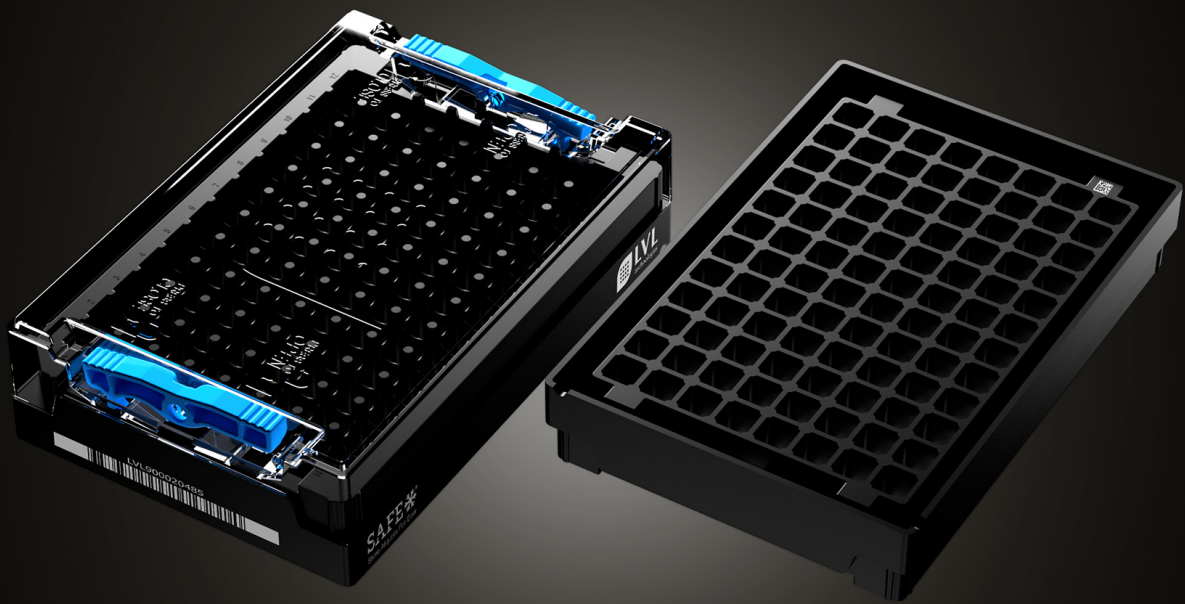
Nuevo tapón con un excelente sellado. El tapón cuenta con una junta que en cumplimiento al 100% con la IATA y test de CO2.



· Racks de nueva generación:

Racks con triple codificación grabada a láser fabricados en policarbonato (más resistente que el polipropileno a los ciclos de congelación y los impactos).

- Código 2D en la base y 3 puntos disponibles para codificación extra.
- Código 1D (código de barras) y HR (alfanumérico) en el lateral.
- Espacio disponible para personalizaciones. Muchos centros ya incluyen su logo.



Cierre Easy Lock

Este cierre de tipo balancín permite la apertura del rack con un solo dedo.



Gradiente anti-hielo

Minimiza la acumulación de hielo en el cierre.



Centrado de tubos

La tecnología de centrado de tubos y bordes romos de los pocillos aumentan el éxito de las operaciones automáticas ya que facilitan la entrada del tubo en los pocillos minimizando las colisiones y orientando la caída del tubo en la posición correcta.



Bordes redondeados



Desde 200 ul

Rosca externa



Rosca interna



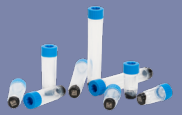
ABI

Tipo de tubo

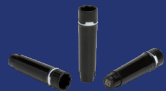
Codificación
HR, 1D y 2D



Non sided,
Codificación 2D



Black + 2D



Muestras líquidas

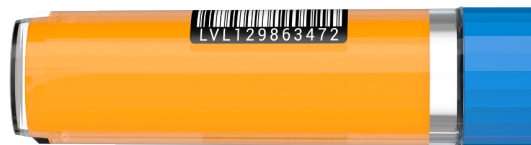


Volumen y tipo
de muestra

Muestras solidas



Hasta 8.000 ul



ISO 8
Clean Room Prod

Estériles (radiaci



Presentación

En rack pretapados

En rack sin tapar

En bolsa
tapados / sin tapar

uction

ón B)

n

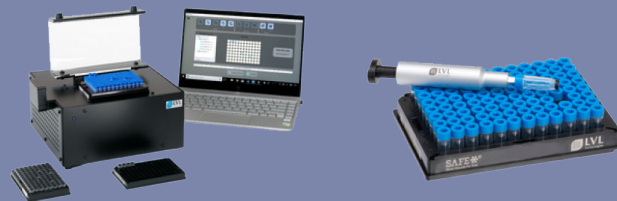
Miles de
muestras
al día



Cientos de
muestras
al día



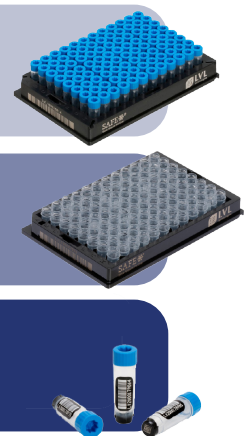
Decenas de
muestras a la
semana



Escala



Personalización



12 posiciones personalizables



Código
customizable
en racks y
tubos



Espacio disponible en los
laterales del rack para incluir el
logo del centro o cualquier otra
codificación por lotes

Incluye tu
logo en los
racks

¿No encuentras lo que buscas?
Trabajemos juntos en una solución personalizada
Contacta:
irene.ruiz@deltalabgroup.com



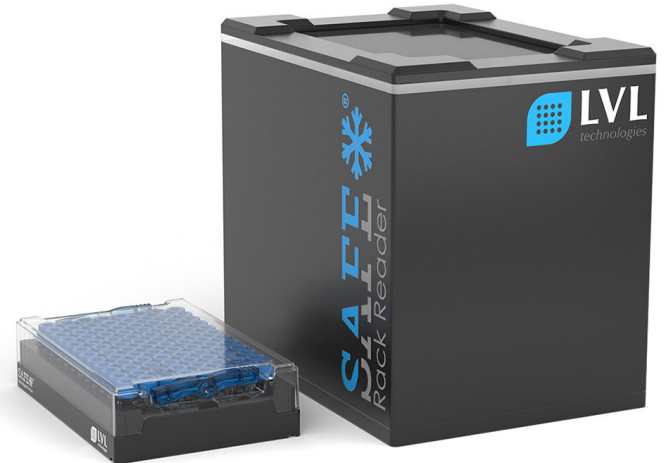
Equipamiento asociado

• TLM 864 Grabador láser de tubos:



Más información

• Lectores de código 2D:



Más información

• Taponador / destaponador rack completo:



Más información

• Taponador/destaponador y PICKER:



Más información

Consulta el catálogo de Soluciones para BioBancos

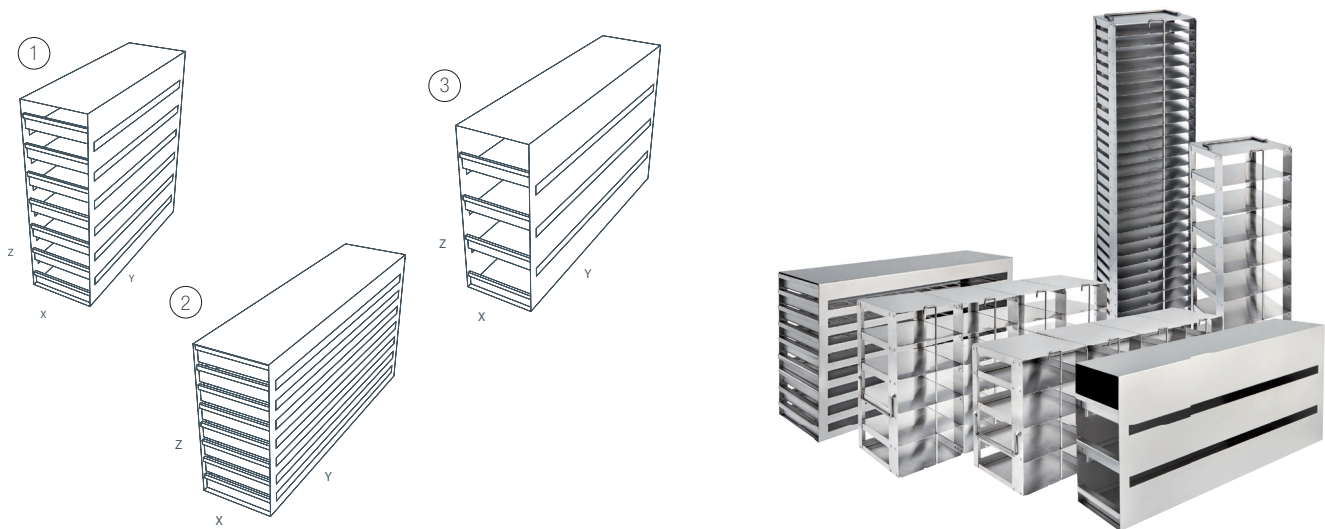


Racks de almacenamiento:

Sistemas de organización y optimización del espacio Para todo tipo de neveras, congeladores verticales, congeladores horizontales, tanques de nitrógeno líquido, salas frías walk in, etc.

Fabricamos todo tipo de racks metálicos: verticales, horizontales, de bandejas, de celdillas, de gradilla, etc., incluso ofreciendo soluciones personalizadas para adaptarnos a las necesidades de todos nuestros clientes. Racks horizontales en acero inoxidable de alta calidad tipo AISI 304. Con sistema FB de bandejas antideslizantes que facilita el almacenamiento y la búsqueda de muestras.

Es posible realizar racks metálicos a medida de las necesidades de nuestros clientes. Para más información consultar con el departamento comercial. Disponibles para almacenar cualquier formato de cajas, moldes, muestras, etc.



Criotubos, moldes de inclusión y otros

· Moldes para inclusiones:



En polipropileno transparente, de un solo uso. La parafina no queda adherida, debido a un excelente cambio térmico. Interior liso y esquinas redondeadas para facilitar su manipulación.

- Adaptables a la mayoría de casetes.
- Resisten hasta $-80\text{ }^{\circ}\text{C}$.
- Medidas exteriores: $50 \times 37,2 \times 12\text{ mm}$.

· Caja para archivo:



Archivador especial para cassettes de histología. En cartón especial, con separadores.

- Larga duración.
- Apto para ± 250 cassettes o 160 anillos de inclusión.
- Dimensiones: $455 \times 235 \times 50\text{ mm}$.

· Tapones para crioviales:



Fabricados en polipropileno. Poseen un largo faldón, lo que los hace ideales para abrir y cerrar con rapidez así como garantiza una mejor protección del contenido. Incorporan junta de silicona que garantiza su hermeticidad. Mantienen el mismo coeficiente de dilatación que los crioviales.

• **Plaquetas de identificación:**



Fabricadas en polipropileno, facilitan la identificación en congeladores, secciones de trabajo etc.

Aptas tanto para los tapones de rosca interna como externa. Incorporan ranura para facilitar la extracción.

• **Archivadores de plástico:**



Diseñados esencialmente para el archivo de portaobjetos, casetes y anillos para parafina. Medidas internacionales. Intercambiables con otros archivadores del mercado.

Fabricados en chapa metálica y pintados al fuego gris claro. Todos los módulos son apilables.

• **CRYOSETTE™ para tejidos:**



El Simport CryoSette™: transporte y el almacenamiento de tejidos en congeladores ULT de -86 °C o en LN2.

Para etiquetas de código de barras o inserto de código de barras 2D. Dimensiones de la cámara: 21 mm O.D. x 18 mm D.I. x 10,5 mm de alto.

• **Cañas para crioviales:**



En aluminio, para guardar en recipientes de nitrógeno líquido, como los frascos de Dewar u otros.

- Aptas para crioviales de 1,2 y 2 ml.
- Capacidad: 5 o 6 por caña.

• **Cajas de almacenaje cryogénicas W-COAT:**



Cajas de fibra vegetal para almacenaje de muestras biológicas hasta temperaturas de -196 °C (en fase vapor). Fabricadas con una cubierta antihumedad para asegurar su durabilidad y robustez.

Se suministran montadas e incluyen divisor. Medidas: 133 x 133 mm.

• **Crioviales rosca externa no estériles:**



Tubos fabricados en polipropileno autoclavable. Diseñados para el transporte y almacenamiento de material biológico. Al tener una rosca externa, los crioviales tienen una superficie interior uniforme, lo que permite reducir el riesgo de contaminación.

Aptos para centrifugación hasta 17.000 xg. Disponibles con o sin graduación y banda blanca y con rosca interna y rosca externa.

La familia crece con más de 150 modelos en catálogo.

Haier
Biomedical

· 2 años de garantía.

· Equipos en stock.

· Servicio Técnico propio.

· Mantenimientos preventivos.

Neveras de laboratorio

- Disponibles en diversas capacidades.
- Diferentes configuraciones internas.
- Contamos con opciones para:
- Almacenamiento de fármacos.
- Laboratorio de reactivos (ATEX).
- Laboratorios general e industria.



Congeladores y combis

- Disponibles en diversas capacidades.
- Diferentes configuraciones internas.
- Combis con puerta de cristal.



Referencia	Descripción
HYC-68A	Nevera profesional (2 - 8C) MINI 68L puerta cristal
HYC-118A	Nevera profesional (2 - 8C) bajo poyata 118L puerta cristal
HYC-390 (USB)	Nevera profesional (2 - 8C) vertical puerta cristal 390L USB
HLR-310SF	Nevera LAB ATEX (3 - 16C) vertical 310L puerta solida
HYC-509	Nevera FARMACIA INVERTER (2 - 8C) puerta cristal 509L
HYC-1099	Nevera FARMACIA INVERTER (2 - 8C) doble puerta cristal 1099L



Ultracongeladores

La serie BLIZZARD de NUAIRE se compone de equipos de alta gama, tecnología clásica, **muy robustos y fiables** con capacidades desde **333L hasta 828L**.

Los ultracongeladores NUAIRE de -86°C son equipos de reconocida fiabilidad y durabilidad con alta capacidad de almacenamiento de muestras. Con una única puerta externa y 4 puertas internas verdaderas para cada compartimento, con cierre a presión y junta aislante, aíslan la cámara interna y minimizan la formación de hielo, a la vez que optimizan el almacenamiento interno.



Modelo	Capacidad (l)	Capacidad en cajas (tubos 2ml)	Dimensiones externas (mm)	Dimensiones internas (mm)
NU99388E	388	216	812 x 893 x 1846	465 x 630 x 1165
NU99486E	486	320	945 x 900 x 1980	590 x 630 x 1310
NU99578E	578	400	895 x 980 x 1980	620 x 716 x 1310
NU99728E	728	500	1041 x 980 x 1980	766 x 716 x 1310
NU99828E	828	600	1145 x 980 x 1980	870 x 716 x 1310

Ultracongeladores Haier Biomedical

- Ultracongeladores -40 a -86°C con capacidades de 529L, 729L o 829L.
- 4 puertas internas con cierre por maneta y burlete.
- Pantalla táctil.
- Compresores Smart Frequency.
- MÁXIMA SEGURIDAD: DUAL COOL TECHNOLOGY, en caso de fallo en uno de los compresores el otro es capaz de mantener la Tª a -86C.
- Tendrás 2 equipos en uno, ahorrando en sistemas back up.



Ultracongelador horizontal Cryofreezer -150 °C

- Un buena alternativa a los tanques de LN2 para un almacenamiento en seco de muestras.
- Tecnología de refrigeración por compresores en cascada y refrigerantes naturales.
- Control y visualización de parámetros por pantalla táctil.
- El sistema es seguro, conveniente y económico.
- Arcón de 209 litros de capacidad.



Biobank Series

Almacenan en la bandeja giratoria en áreas abanico, claramente etiquetadas. Cuenta con sistema de seguridad para evitar salpicaduras de LN2 y eliminar en un click el humo frío en las aperturas.

Además, cuentan con el sistema Cryosmart para un control y monitoreo completos. Todos los datos y muestras están protegidos por un sistema de control de acceso seguro.

- Gran capacidad de 13 000 a 94 875 viales de 2 ml.
- Almacenamiento en fase de vapor a -190 °C.
- Garantía de vacío de 5 años.



Sistema Cryosmart



Haier Biomedical

Tanques de nitrógeno líquido

Tanques de LN2 analógicos para el transporte de muestras y el almacenamiento a largo.

Garantía de vacío de 5 años.



Registadores de temperatura para transporte y almacenamiento

Para el registro de los datos de temperatura durante el envío y almacenamiento de muestras, te ofrecemos sensores inalámbricos para monitorización en línea, y registradores con descarga vía USB o inalámbrica (por Bluetooth).

Código	Descripción
SPY NANO	Sensor registrador Tª y otros parámetros en equipos fijos o transporte. Comunicación inalámbrica de alta velocidad.
SPY LORA	Sensor registrador Tª y otros parámetros en equipos fijos o transporte para monitorización on line. Comunicación inalámbrica de largo alcance
DS-LOG200	Datalogger USB con sonda de temperatura interna.
DS-LOG200E	Datalogger USB para sonda de temperatura externa
DS-6000-0201	Sonda Pt100 para para DS-LOG200E, con 3 mm de cable de PTFE. -200Cº a 250Cº, diámetro 3 mm y logitud de vaina 50 mm
VERIGOPOD	Registrador Bluetooth para temperatura y descarga datos en APP



SPY NANO

SPY LORA

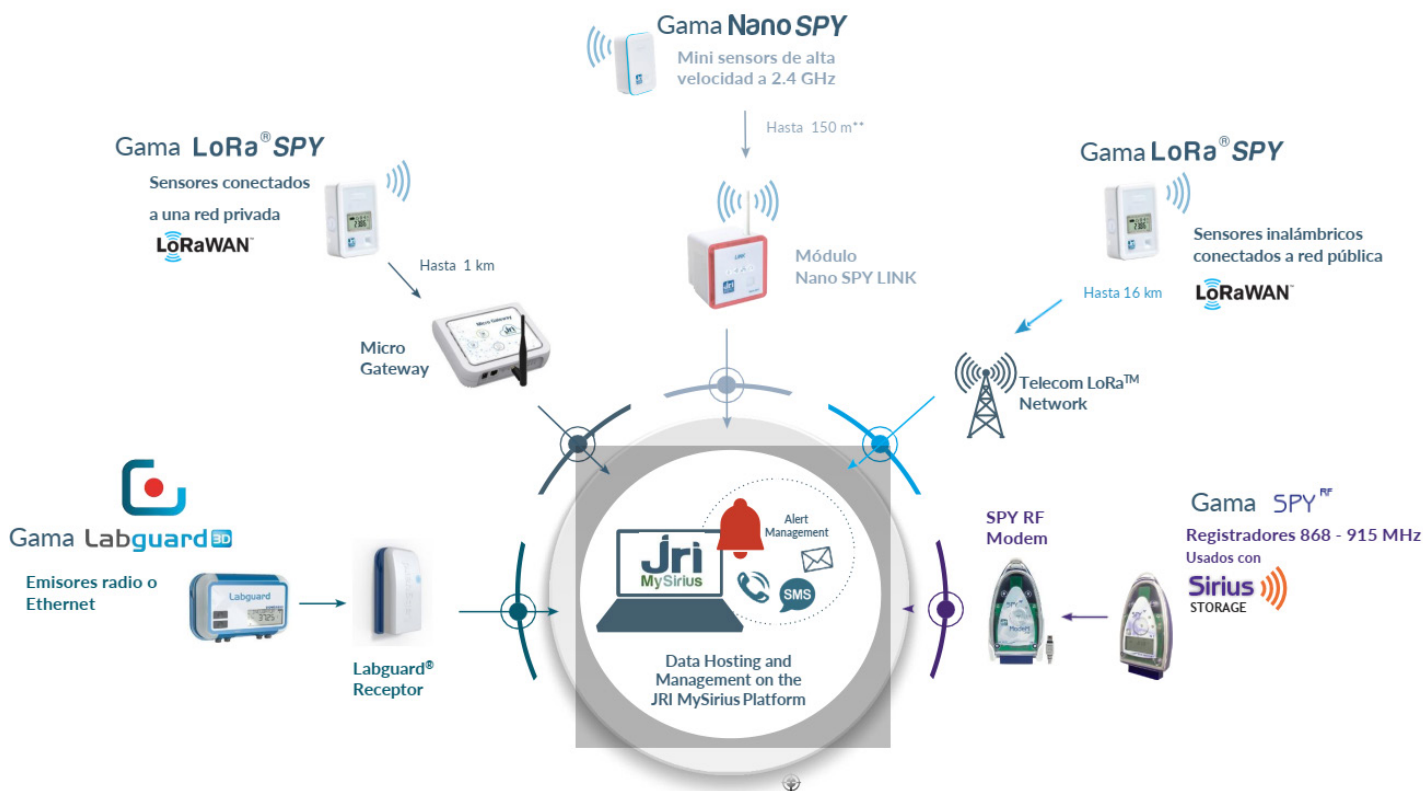
DS-LOG200

12. Control de temperatura

Sistema de monitorización de temperatura y gestión de alarmas a tiempo real Mysirius



- Registro de temperatura en muestras ALMACENADAS y durante TRANSPORTE.
- Sistema INALÁMBRICO, totalmente automático y seguro, para no perder nunca un dato ni una alarma.
- Permite control de otros parámetros de laboratorio (humedad, CO2, O2, presión, puerta abierta, corte de corriente, etc.).
- Gestión de alarmas totalmente CONFIGURABLES y PERSONALIZABLES para cada sonda.
- Avisos de alarmas por diferentes medios (en pantalla, por avisos ópticos/acústicos, email, SMS o llamada).
- Sin limitación en el número de equipos que se pueden controlar, independientemente de su localización (incluso diferentes edificios, en diferentes ciudades).
- Sistema escalable y personalizable (sin limitación de grupos de usuarios, lotes de equipos, puntos de acceso al programa de control, configuración de alarmas, etc).
- Acceso a datos y alarmas desde cualquier ubicación mediante navegador de internet.
- Cumple con EN12830 y EN13845.
- Permite cumplir con cualquier procedimiento de aseguramiento de CALIDAD, desde ISO 17025 o ISO 15189, GLP o recomendaciones locales.



SERVICIO DE ASISTENCIA TÉCNICA

Deltalab Group dispone de Servicio de Asistencia Técnica propio, profesional y con asistencia técnica nacional porque somos conscientes de que efectividad y rapidez son dos factores clave a la hora de resolver las dudas o incidencias de nuestros clientes.

Disponemos de un equipo de ingenieros técnicos con formación especializada y con la preparación adecuada para dar servicio a nivel de validaciones, certificaciones, mantenimientos preventivos - correctivos y reparaciones de los equipos.

Asistencia inmediata y utilización de repuestos originales.

SAT Barcelona
Tel.: 93 718 08 08

SAT Madrid
Tel.: 91 616 42 68

SAT Murcia
Tel.: 664 551 126

sat@deltalabgroup.com



Contacta con nosotros para información comercial:

Sede central

Av. La Llana, 115-117
Pol. Industrial La Llana
08191 Rubí - Barcelona
Tel.: 93 699 50 00

Madrid

Puerto de Navafría 12
28935 Móstoles - Madrid
Tel.: 91 616 42 68

Murcia

Pol. Ind. Los vientos
Calle Neptuno 59A
30565 Las Torres de Cotillas
Murcia
Tel.: 96 862 65 09

Valencia

Parque comercial Albufera
Edificio Albufera - Oficina 801
Plaza Alquería de la Culla, 4
46910 Alfafar - Valencia
Tel. : 96 395 08 09

VISITA NUESTRA WEB



info@deltalabgroup.com

www.deltalabgroup.com