

**NEW**

# Nevera inteligente para bolsas de hemoderivados

El sistema de gestión de bolsas de sangre inteligente puede mostrar:

- el **código de donación** de sangre
- el **código de producto**
- el **tipo de sangre**
- el **volumen de sangre**
- el **período de validez**

y otra información de la bolsa de sangre almacenada en tiempo real, y realizar una consulta con un solo clic de la información de sangre almacenada.

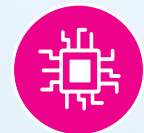


El control de temperatura es dual y está compuesto por 6 **sensores de alta precisión** y un **termostato mecánico** de baja temperatura hace que el control sea más preciso y mantiene la temperatura del refrigerador a  $4\pm 1$  °C.

## Haier Biomedical



La nevera inteligente ha sido diseñada para usarse como un **punto de almacenamiento de sangre** en el centro que **garantiza la disponibilidad de bolsas de sangre en situaciones de emergencia**, logrando disminuir la espera para el acceso a las bolsas de sangre y garantizar que los pacientes puedan disponer de la sangre a tiempo.



Cuenta con un **software** que permite **trazar todo el proceso** de una unidad de bolsa de sangre.

## Sus principales funcionalidades



Control electrónico y gestión de códigos de barras



Seguro y fiable, haciendo que el proceso de extracción de sangre sea trazable



Interacción usuario-máquina, visualización de la gestión



Diseño ergonómico



Control en tiempo real de la temperatura del congelador

## Sus características más destacadas

### Gestión electrónica

- La gestión de entrada y salida de las bolsas de sangre se puede realizar **escaneando el código de donación de sangre** y el **código del producto** en la bolsa de sangre.
- Después de identificar al operador y verificar que la bolsa de sangre sea correcta, el sistema puede **extraer con precisión la bolsa de sangre designada** para el personal.



### Seguridad

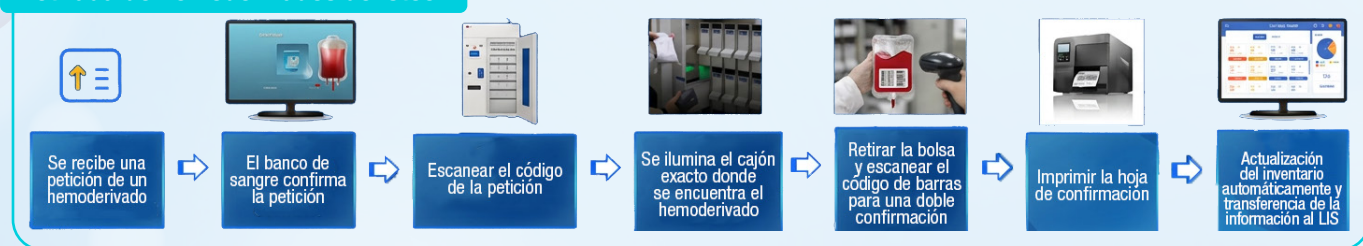
- Equipado con un módulo de **huellas dactilares** y un **módulo de tarjeta perforada NFC**, que proporciona un modo de doble permiso para abrir el bloqueo electromagnético.
- Cada cajón está equipado con una **cerradura electrónica independiente** para garantizar que solo se pueda sacar la bolsa de sangre correcta para cada operación de extracción de sangre.
- El **módulo de la cámara** puede tomar fotografías del operador automáticamente y transmitir las a la plataforma, de modo que se pueda **rastrear la información** de la operación.

### Flujo de información para introducir y retirar las bolsas

#### Introducción de bolsas



#### Retirada de hemoderivados del stock



### Tamaños de nevera disponibles

Modelo	RFID o código de barras	Capacidad de bolsas	Dimensiones exteriores
HXC- 629ZZ	Código de barras	72	129 x 94 x 198 cm
HXC-149ZZ	Código de barras & RFID	12	62,5 x 82 x 142,5 cm
HXC-429RV	Código de barras & RFID	36	92,5 x 94 x 183 cm
HXC-629RV	Código de barras & RFID	48	106,5 x 94 x 198 cm
HXC-149R	Código de barras & RFID	18	62,5 x 82 x 142,5 cm
HXC-429R	Código de barras & RFID	60	92,5 x 94 x 183 cm
HXC-629R	Código de barras & RFID	88	106,5 x 94 x 198 cm

