

Soluciones para Anatomía Patológica





 **deltalab**
member of **SCGP**

***“La solución más completa
al servicio de nuestros clientes”***

Índice

1. Equipamiento

1.1. Impresoras de cassetes y consumible asociado	4
1.2. Impresoras de portaobjetos y consumible asociado	5
1.3. Criostato	6
1.4. Microtomos	5
1.5. Cryoinstant	8
1.6. Microscopios	10
1.7. Cabinas de gases Chemfast	12
1.8. Cryofrezeer (almacenamiento a -150 °C en seco)	13

2. Consumible

2.1. Moldes para histología	14
2.2. Cassettes para impresoras	15
2.3. Portaobjetos y cubreobjetos	16
2.4. Archivadores para laboratorio	18
2.5. Tubos de tejido codificados	19

3. Reactivo

3.1. Reactivos para histología	20
3.2. Fijación de biopsias Histofix® Safe	21

Equipamiento

1.1. Impresoras de cassetes y consumible asociado

Disponemos de dos tamaños de impresoras de cassetes, que permiten imprimir mediante laser UV con una resolución de 2500 dpi con un tiempo de impresión de 2.5 - 4 segundos por cassette y pantalla táctil con posibilidad de exportar datos.

Equipos perfectos para adaptarse al volumen de trabajo de cada centro.

Posibilidad de estudio de cesión por consumo en todas las impresoras.



Modelo UC - 160

4 racks de carga

Capacidad para 40 cassetes con tapa o 100 sin tapa, por cada tolva

Capacidad total máxima de 400 cassetes

Cassetes para impresora modelo UC-160

Referencia	Descripción	Presentación
440161	Cassette para biopsias, EM105, con tapa, en pila de 40 cassetes, color blanco	2.000 uds
440181	Cassette para tejidos EM106, con tapa, en pila de 40 cassetes, color blanco	2.000 uds



Modelo UC - 600

Equipo disponible para demo

6 racks de carga

Capacidad para 100 cassetes por tolva,

Capacidad total de 600 cassetes con o sin tapa

Cassetes para impresora modelo UC-600

Referencia	Descripción	Presentación
440171	Cassette para biopsias EM105, tapa desmontada, en torre de 75 cassetes, color blanco	3.000 uds
440191	Cassette para tejidos EM106, tapa desmontada, en torre de 75 cassetes, color blanco	3.000 uds

*También disponibles en formato sin montar, con la tapa aparte y en otros colores.

Características comunes de los cassetes:

Ángulo: 45°

Material: P.O.M.

Color: Blanco

1.2. Impresoras de portaobjetos y consumible asociado

La impresora de portaobjetos **US-100** permite imprimir portas mediante tecnología UV láser con una resolución de 2500 dpi a una velocidad de 3-5 segundos por porta.



Portaobjetos para impresora modelo ULSP-II:

Referencia	Ángulo	Área de marcado	Esquinas	Dimensiones	Presentación
D100010	45°	Sí	Redondeadas	75 x 25 x 1,1mm	2.500 uds

1.3. Criostato

Los criostatos RWD FS800 y FS800A han sido registrados y listados por la FDA de EE. UU y han sido aprobados para uso clínico.

Los criostatos RWD ha sido diseñados para cortar tejidos a bajas temperaturas (hasta -35 °C) de forma rápida y con la máxima calidad. Incluso en el modelo de operación con ventana abierta, la tecnología de refrigeración de vanguardia logra una estabilidad de ± 2 °C.

- **Temperatura estable:** el avanzado sistema de control de temperatura, el compresor y el sistema de refrigeración garantizan perfectamente la estabilidad de la temperatura.
- **Tecnología (High-precision cross rail and screw, five-phase high-resolution sampling motor)** que garantizan un muestreo preciso para con una calidad de corte estable.
- **Seguro Desinfección UVC:** adopta tecnología avanzada de desinfección UVC a baja temperatura para eliminar eficazmente bacterias y virus, desinfectando la superficie interior y el aire de la cámara para reducir el riesgo de contaminación.

- **Sistema de gestión de líquidos residuales, control por pantalla táctil y alarma de llenado.**
- **Funcionamiento eficiente:** cuenta pantalla táctil a color para visualizar y controlar los parámetros de corte a través del joystick de operación.
- **Posicionamiento rápido:** el sistema de posicionamiento preciso con puntero visual de $\pm 8^\circ$ facilita el ajuste de las muestras al ángulo de corte, lo que reduce el trimming y el desperdicio de muestras.



Tabla comparativa de modelos:

Descripción	FS800 Semi-Automated	FS800A Automated
Section thickness setting range: 0.50 – 100 μm	X	X
Trimming section thickness setting range: 1 – 800 μm	X	X
Velocidad de corte eléctrico: 0-1800 μm ajustable	X	X
Specimen retraction: 0-250 μm ajustable	X	X
Specimen feed: 28 mm		X
Vertical stroke: 70 mm		X
Specimen orientation X/Y axis 8°		X
Number of refrigerated sites: 15		X
Number of fast cooling sites: 2		X
Freezer refrigeration temperature: 0 °C ~ 35 °C		X
Sample head minimum cooling temperature: -50 °C	X	X
Emergency stop button		X
Cut window function		X
Slice speed selection		X
Multiple slice modes		X
Pedals(optional)		X



RWD Minux® FS800A Cryostats



Ventana de trabajo amplia para el control de la operación



Contenedor de residuos de fácil acceso. El nivel de llenado del contenedor se monitorea por pantalla, avisando al operario de llenado y cambio.

Material complementario

Nuestras **cuchillas PB-2**, afiladas y duraderas, se fabrican con los más altos estándares para satisfacer las demandas del laboratorio de histología moderno, que se puede utilizar para micrótomos rotatorios y criostatos. Pulido de precisión, diseñado para cortes de parafina y muestras congeladas.

Cuchillas empaquetadas en una caja de con push-out para una dispensación sencilla. Proporciona espacio de almacenamiento para hojas usadas y facilitar su reciclaje después del uso.



Referencia	Dimensiones	Ángulo	Presentación
PB-2	80 x 8 x 0.25 mm	50°	50 uds

1.4. Microtomos

Minux® S710 Rotary Microtome Semi-Automático

- Dimensiones: 490 x 430 x 315 mm
- Peso: 30 Kg



Características comunes:

Precisos y seguros:

- El cambio de posición muy bajo tras cambios de cuchilla, moviéndose hacia los lados.
- Doble bloqueo para frenar el volante.
- El protector de la cuchilla cubre toda la longitud de la hoja para evitar posibles lesiones durante la operación.
- Tamaño max. especimen: 60 x 50 x 40 mm.

Facil uso:

- Los cortes se realizan con un movimiento basculante del volante sin necesidad de realizar giros completos.
- Memoria de última generación, admite reinicio con una sola tecla.
- Puntero visual único con ajuste de ángulo visible. El posicionamiento de la muestra es más rápido y preciso. Ajuste de distintas muestras con el mismo ángulo de forma fácil y rápida.
- Contenedor de residuos magnético con capacidad y recubrimiento especial, fácil de limpiar.

Pantalla táctil:

- Pantalla táctil de 5 pulgadas, fácil de operar, fácil comprender aun sin experiencia en uso de microtomos.
- Sistema de registro histórico, con 2000 registros de operaciones y alarmas que facilita el seguimiento de la información.
- Interfaz USB para exportar datos y actualización del software del sistema.

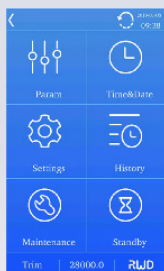
Minux® S700 Rotary Microtome Semi-Automático

- Dimensiones: 470 x 553 x 305 mm
- Peso: 28 Kg



También disponible el modelo Minux® S700A Rotary Microtome Automático

- Operación 100% automática
- Botón de parada de emergencia
- Velocidad de corte ajustable con 4 modos de corte



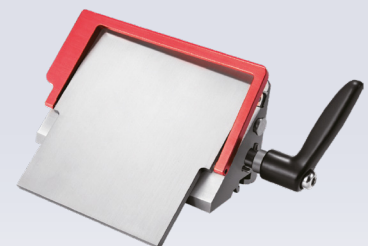
Pantalla táctil de 5"

Fácil de operar, fácil comprender aun sin experiencia en uso de microtomos.



Puntero visual

Puntero visual con ajuste de ángulo visible. El posicionamiento de la muestra es más rápido y preciso.



Protector de cuchilla

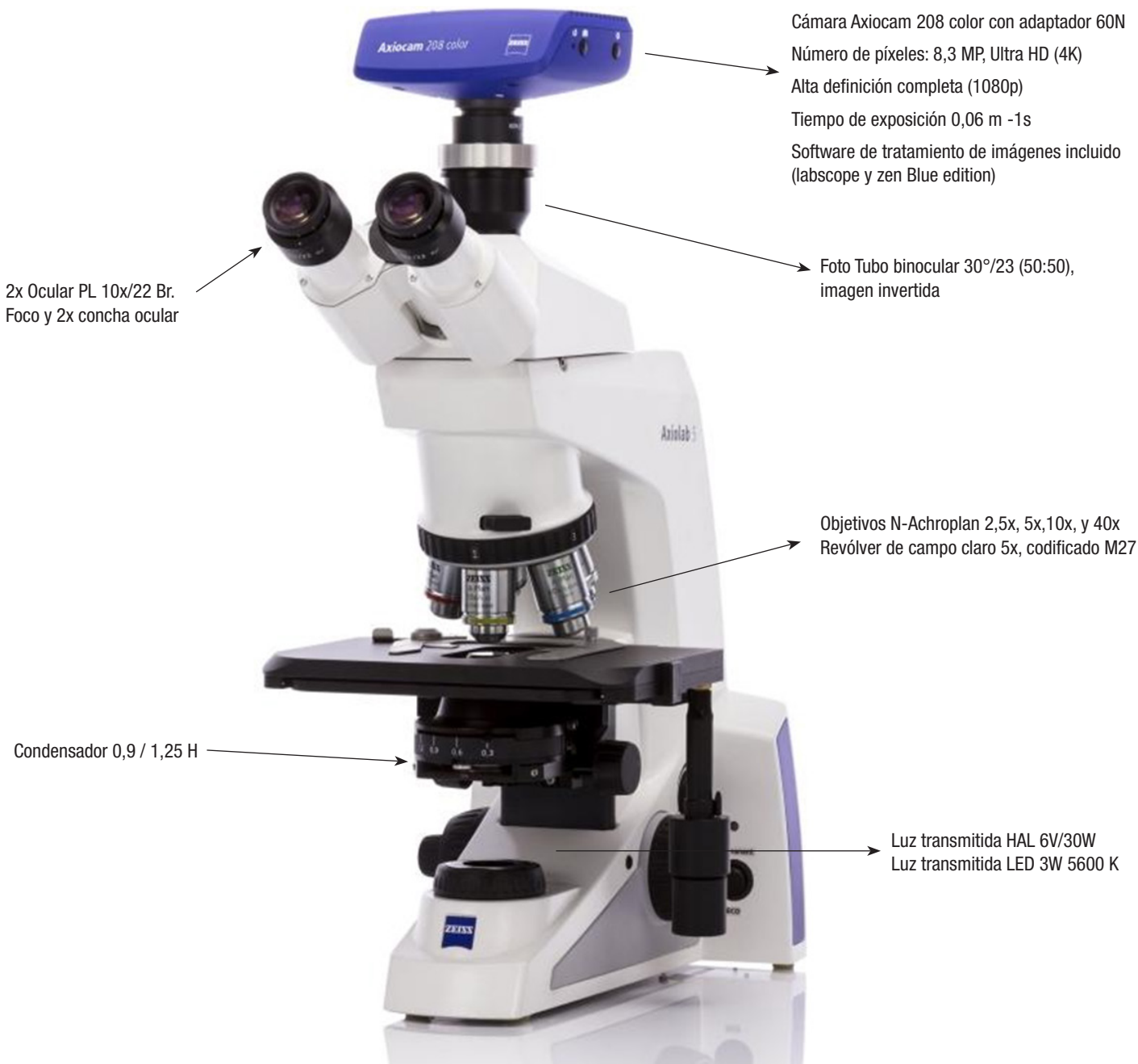
El protector de la cuchilla cubre toda la hoja para evitar posibles lesiones.



1.5. Microscopios

Los microscopios Zeiss son innovadores debido a sus ópticas de alta calidad y precisión, obteniendo imágenes de alta resolución, colores de alto contraste, unido a su facilidad de uso.

Microscopio Axiolab 5 TL



2x Ocular PL 10x/22 Br.
Foco y 2x concha ocular

Cámara Axiocam 208 color con adaptador 60N
Número de píxeles: 8,3 MP, Ultra HD (4K)
Alta definición completa (1080p)
Tiempo de exposición 0,06 m -1s
Software de tratamiento de imágenes incluido (labscope y zen Blue edition)

Foto Tubo binocular 30°/23 (50:50),
imagen invertida

Objetivos N-Achroplan 2,5x, 5x, 10x, y 40x
Revólver de campo claro 5x, codificado M27

Condensador 0,9 / 1,25 H

Luz transmitida HAL 6V/30W
Luz transmitida LED 3W 5600 K



Microscopio Axiolab 5 Fluorescencia

Cámara Axiocam 202 mono cromática adaptador 60N
captura de imágenes fluorescencia multicanal

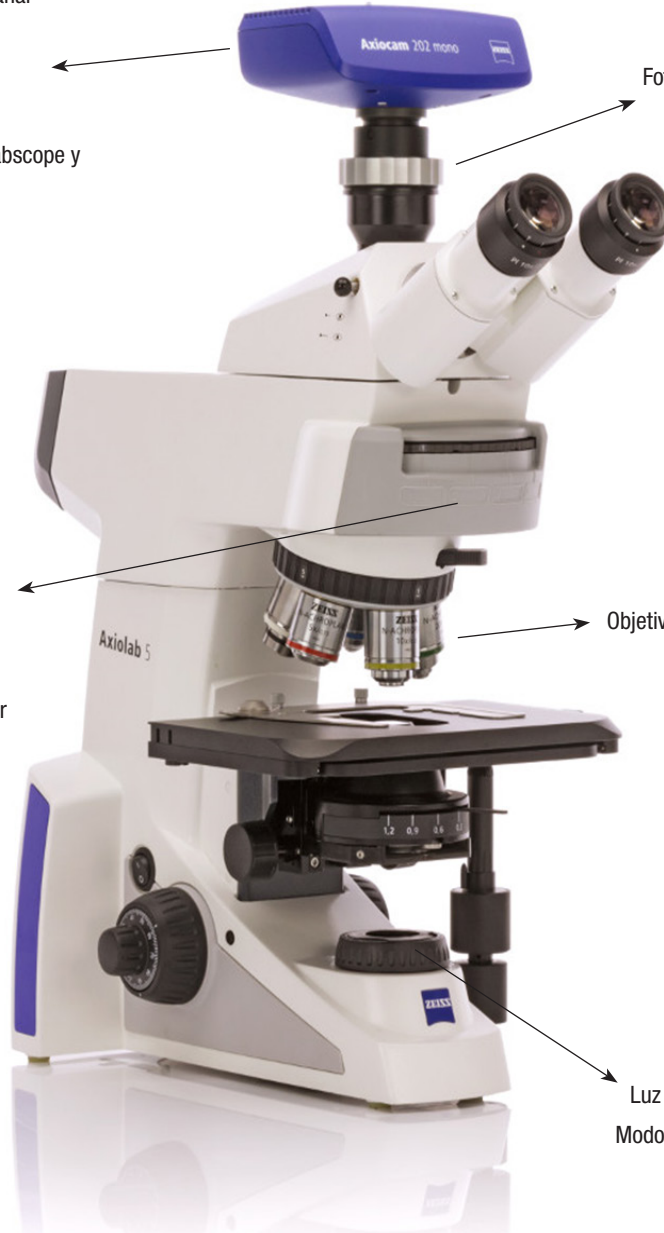
2 megapíxel, Full HD

Rango exposición: 0.3ms - 2 s

Botón de captura de imagen

Software de tratamiento de imágenes incluido labscope y
zen Blue edition

Fototubo binocular 30°/23 (100:0/0:100),
imagen invertida



Iluminación de luz reflejada FL-LED

3 posiciones para módulos LED Torreta reflectora

4 posiciones para módulos P y C, codificada

Módulo LED de 385 nm -470 nm- 565 nm

Juego de Filtros 109 HE LED con Módulo

Reflector FL EC P&C (E)

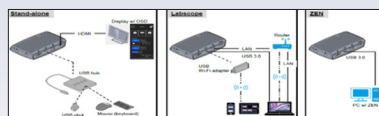
Filtros TBS 405 + 493 + 575 y TBP 425/29 +
514/31 + 632/100 insertados en el módulo reflector

Objetivos N-Achroplan 5x,10x,40x y 100x oil

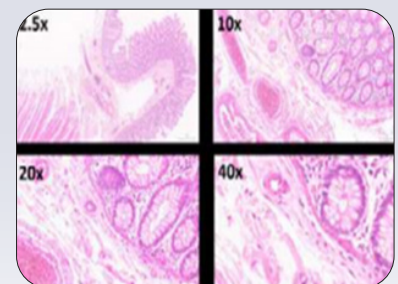
Luz transmitida con LED blanco de 10W
Modo ECO y botón de control de gestión de
iluminación



Modo ECO tras 15 minutos inactivo



Conexión USB, Ethernet o HDMI a
Tablets, PC o dispositivos móviles.
Modo video cámara o cámara digital



Gestor inteligente de la intensidad de luz con
brillo uniforme en todas las magnificaciones
ajustando la intensidad de la iluminación al
cambiar de objetivo



1.6. Cabina de gas



Las cabinas de gases sin derivación Faster permiten trabajos seguros frente al riesgo químico sin necesidad de obras en tu laboratorio.

- **Filtros de carbono** (retención de químicos) y/o **HEPA** (retención de polvos mayores a 0,3 micras) liberando aire limpio a la sala.
- **Control de gran variedad de parámetros y alarmas** para tener la garantía de estar trabajando de forma segura en todo momento.
- **Sistema BAG in BAG out** que permite el cambio de filtros desde el frontal por el propio usuario, no es necesario que servicio técnico oficial acuda, ya que el químico no queda expuesto y la operación es segura.



Adecuada para ubicar sobre poyata, sobre base soporte o incluso sobre armarios ventilados.



Filtros combinables

Sistema BAG in BAG con 9 opciones de filtros para retención de químicos de distinta naturaleza.



Varios tamaños

Tamaños posibles de ancho de trabajo: 60, 90, 120, 150, 180 cm.

¿Prefieres evitar el uso de consumibles como filtros de carbono?

Disponemos de cabinas de gases con derivación al exterior sin filtros, pregúntenos.

1.7. Cryofreezer (almacenamiento a -150°C en seco)

Haier
Biomedical



El congelador criogénico de -150 °C de Haier Biomedical, supone una alternativa a los tanques de nitrógeno líquido para un almacenamiento en seco de muestras. Este sistema es seguro, conveniente y económico.

- **Configuración horizontal:** tipo arcón de 209 litros de capacidad.
- **Tecnología de refrigeración:** por compresores en cascada y refrigerantes naturales.
- **Pantalla táctil:** control y visualización de parámetros sencilla.
- **2 años de garantía.**



Pantalla táctil

Pantalla táctil para control de parámetros y alarmas. Cuenta con módulo SAMPLES para la facilitar el orden en el almacenamiento



¿Necesitas almacenamiento a otras temperaturas?

Tenemos la solución completa en cryopreservación, consulta el catálogo de Soluciones para BioBancos

Consumible

2.1. Moldes para histología

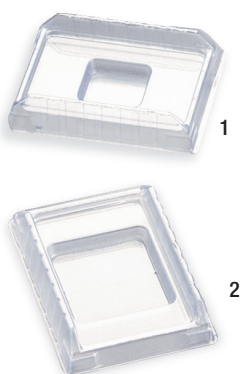
Moldes de metal



- Material: acero inoxidable.
- Adaptables para casetes estándar.
- Dimensiones exteriores: 52 x 35 x 11 mm.

	Referencia	Dimensiones	Presentación
1	192932	15 x 15 x 7 mm	10 uds
-	192933	24 x 24 x 7 mm	10 uds
2	192934	30 x 24 x 7 mm	10 uds
3	192935	37 x 24 x 7 mm	10 uds

Moldes para inclusiones



En polipropileno transparente, de un solo uso. La parafina no queda adherida, debido a un excelente cambio térmico. Interior liso y esquinas redondeadas para facilitar su manipulación.

- Adaptables a la mayoría de casetes.
- Resisten hasta -80°C .
- Dimensiones exteriores: 50 x 37,2 x 12 mm.

	Referencia	Dimensiones	Presentación
1	192932	15 x 15 x 7 mm	1.000 uds
2	192934	30 x 24 x 7 mm	1.000 uds

2.2. Cassettes para impresoras

Recomendados para impresoras THERMO:

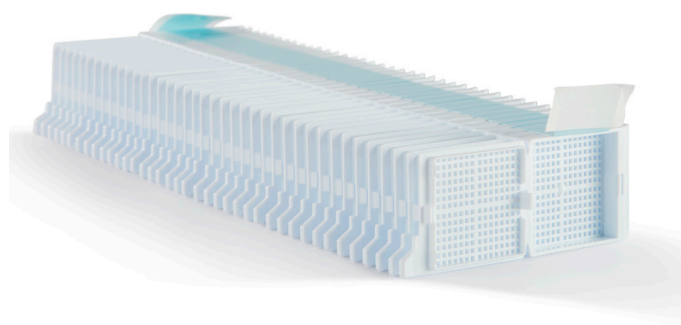


Fabricados en POM, resistentes a la acción química de los solventes utilizados en histología. Disponible para biopsia, con agujeros cuadrados de 0,9mm, y para tejidos, con orificios rectangulares de 0,5 x 1mm.

Con 2 grandes áreas de marcado en los laterales y otra en la parte frontal, de 45° . El diseño de la bisagra asegura que el cassette y su tapa queden siempre unidos aunque se abra y se cierre frecuentemente, evitando cualquier pérdida de la muestra.

	Referencia	Tipo	Color	Presentación
1	555260	para biopsia	blanco	750
2	555261	para tejido	blanco	750

Recomendados para impresoras Leica y SAKURA:



Fabricados en POM, resistentes a la acción química de los solventes utilizados en histología.

Disponible para biopsia, con agujeros cuadrados de 1,6mm, y para tejidos, con orificios rectangulares de 0,5x1mm. Con 2 grandes áreas de marcado en los laterales y otra en la parte frontal, de 35° . Diseñados de una pieza y cierre a presión.

	Referencia	Tipo	Color	Presentación
	555262	para biopsia	blanco	1.000

2.3. Portaobjetos y cubreobjetos

Portaobjetos de vidrio EUROTUBO®:

- Dimensiones: 26 x 76 mm ($\pm 0,2$ mm).
- Espesor: 1,1 mm ($\pm 0,1$ mm)
- Vidrio claro, pre-lavado. Ideal para análisis de rutina.

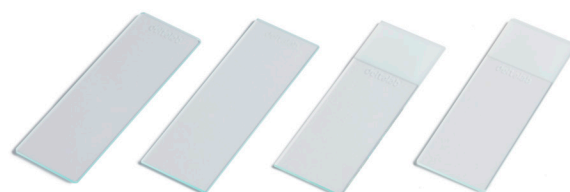
Presentados en cajitas de 50 unidades.

Para preservar limpios los portaobjetos, cada cajita de 50 se suministra envasada en flow-pack. Con banda mate mejorada para una mayor comodidad de uso: ofrece una mejor escritura y evita que los portaobjetos se peguen entre sí. Cada cajita incluye una bolsa de sal de sílice para cortar la humidificación de los portas.

Disponibles con cantos pulidos o recortados de 90° o 45°.

Fecha de caducidad: 24 meses.

Referencia	Bordes	Esquinas	Banda	Presentación
D100001	cortados 90°	no recortadas	no	50 x 50
D100002	pulidos 45°	recortadas	no	50 x 50
D100003	cortados 90°	no recortadas	si	50 x 50
D100004	pulidos 45°	recortadas	si	50 x 50
D100005	pulidos 90°	no recortadas	no	50 x 50
D100006	pulidos 90°	no recortadas	si	50 x 50



Cubreobjetos EUROTUBO®:

- Dimensiones: Revisar según modelo. (Comprobar tabla siguiente).
- Espesor: 0,145 mm ($\pm 0,015$ mm)
- Vidrio claro, limpio y desengrasado.
- Uso específico: protección de la muestra y protección del objetivo del microscopio.

Presentados en estuches de cien o doscientas unidades según modelo, dentro de los cuales se incluye una bolsita de sal silícica. Cada cajita se suministra envasada al vacío en tropical pack con sistema de fácil apertura sin tijeras. Nueva caja mejorada que minimiza el riesgo de rotura y asegura un mejor cierre.

Referencia	Medidas	Presentación
D101818	18 x 18	5 x 200
D102020	20 x 20	5 x 200
D102222	22 x 22	5 x 200
D102240	22 x 40	10 x 100
D102424	24 x 24	5 x 200
D102432	24 x 32	10 x 100
D102440	24 x 40	10 x 100
D102450	24 x 50	10 x 100
D102460	24 x 60	10 x 100





Portaobjetos STAR FROST® ADHESIVE:

- Dimensiones: 26 x 76 mm (± 1 mm).
- Espesor: regular de 1 mm (± 0,05 mm),
- Vidrio especial sódico. Limpios y desengrasados.
- Hidrófobos. Ausencia de proteínas en la superficie.

Banda impresa blanca de 20 mm, resistente a los complejos químicos utilizados habitualmente; puede marcarse con lápiz, bolígrafo, rotulador, e impresora automática (p.ej. Leica XPS). Banda impresa en un solo lado, de forma que el usuario sabe en todo momento cuál es el lado de uso.

Star Frost® Adhesive no muestran fondos de tinción estriados, como los obtenidos en azul o rojo en tinciones con hematoxilina o eosina sobre portas tratados con Albumina; ni el fondo marrón obtenido durante la Inmunoperoxidasa o el proceso de DNS-Hibridación in situ. Son ideales para hibridación molecular.

Disponibles con cantos pulidos o recortados de 90°. Fecha de caducidad: 14 meses.



Referencias	Bordes	Esquinas	Presentación
A100018	pulidos 90°	no recortadas	20 x 50
A100019	pulidos 45°	recortadas	20 x 50

Portaobjetos STAR FROST® :

- Medidas: 26 x 76 mm (± 1 mm), fabricación alemana.
- Espesor: regular de 1 mm.
- Vidrio especial sódico. Limpios y desengrasados.
- Alta definición del vidrio.
- Hidrófilo (epoxy).

Banda impresa de 20 mm disponible en diferentes colores. Resistente a los complejos químicos utilizados habitualmente, puede marcarse con lápiz, bolígrafo, rotulador, e impresora automática (p. ej. Leica XPS). Área impresa en un solo lado, de forma que el usuario sabe en todo momento cuál es el lado de uso.

Cantos pulidos con ángulo de 45° y esquinas recortadas. Cajas de 50 unidades. El embalaje final va en tropical pack. Fecha de caducidad: 14 meses.



Referencias	Color	Presentación
A100010	blanco	20 x 50
A100011	verde	20 x 50
A100013	azul	20 x 50
A100014	amarillo	20 x 50



Portaobjetos con banda impresa:

- Dimensiones: 25 x 75 mm.
- Espesor: 1,1 mm.

Fabricados en cristal limpio, claro y desengrasado, con área de marcado de color blanco esmerilado, hidrofílica, limpia y lavada. Resistente a todos los químicos de laboratorio comunes, pH alto y rutinas de laboratorios de tinción, etc. y adecuado para todos los métodos de esterilización comunes. Es posible marcar con bolígrafo, lápiz y marcador de laboratorio.

Adecuados también para utilizar en impresoras como Thermo Slide-Mate® (Thermo-Fisher) slide printer y Signature® (Primera) slide printers.

Para otros colores, consultar con el departamento comercial.

Fecha de caducidad: 18 meses.

Referencias	Bordes	Esquinas	Banda	Presentación
D100010	pulidos 45°	recortadas	sí	50 x 50
D100011	pulidos 90°	no recortadas	sí	50 x 50



Portaobjetos de adhesión:

- Dimensiones: 25 x 75 mm.
- Espesor: 1,1 mm.

Fabricados en cristal super blanco con un recubrimiento con carga positiva. Este recubrimiento que ha sido desarrollado especialmente para el uso en inmunohistoquímica (IHC) y otras aplicaciones más complejas. Ofrece una gran adherencia del tejido en la superficie del portaobjetos. Además, también mejora la tinción en sí misma. Tensión superficial hidrofílica.

Adecuado para su uso en la tinción IHC manual, la tinción IHC automática con colorantes IHC automáticos Leica y Dako y la tinción H&E de rutina de secciones de tejido desmontables.

Los modelos D100024 y D100025 también están recomendados para Roche Ventana automated IHC Stainer.

Fecha de caducidad: 15 meses.

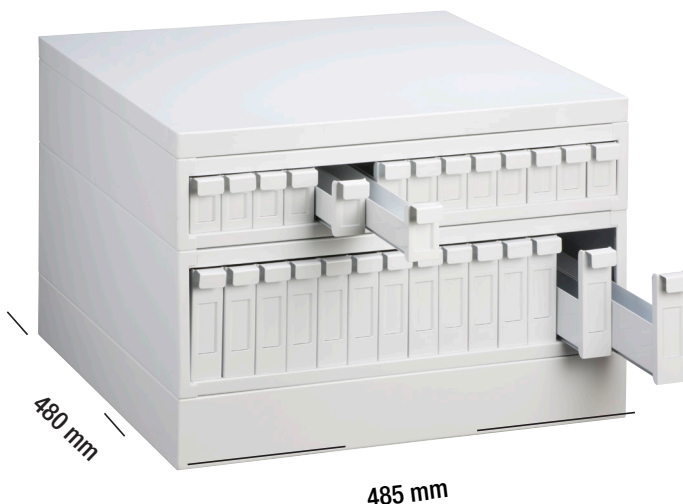
Referencias	Bordes	Esquinas	Banda	Presentación
D100018	pulidos 90°	no recortadas	sí	72 x 20
D100019	pulidos 45°	recortadas	sí	72 x 20
D100024	pulidos 90°	no recortadas	sí	72 x 20
D100025	pulidos 45°	recortadas	sí	72 x 20



2.4. Archivadores para laboratorio

Diseñados esencialmente para el archivo de portaobjetos, casetes y anillos para parafina.

- Medidas internacionales.
- Intercambiables con otros archivadores del mercado.
- Fabricados en chapa metálica y pintados al fuego.
- En color gris claro.
- Todos los módulos son apilables.



Tapa para archivador (1):

Referencia	alto mm	largo mm	ancho mm
DS51	26	485	480

Módulo para casetes (2):

Mueble con 14 cajones.
Disponen de unas guías para un mejor deslizamiento.
Capacidad aproximada: 910 bloques de parafina.

Referencia	alto mm	largo mm	ancho mm
DS36	91	485	480

Módulo para portaobjetos (3)

Con 14 cajones deslizantes.
Puede contener aprox. 5.600 portaobjetos de 26 x 76 mm.

Referencia	alto mm	largo mm	ancho mm
DS10	146	485	480

Base para archivadores (4):

Para acoplar a los archivadores universales.

Referencia	alto mm	largo mm	ancho mm
DS52	76	485	480

Base con ruedas para archivadores (5):

Para acoplar a los archivadores universales.

Referencia	alto mm	largo mm	ancho mm
DS63	146	485	480

2.5. Tubos de tejido codificados

Tubos triple codificación Data Matrix

• Integridad de la muestra garantizada:
Material de polipropileno monomérico virgen de categoría médica, low binding capacity. 1 única pieza sólida bitermo-inyectada y transparente.

• Trazabilidad garantizada:
Triple codificación grabada a láser
Código único a nivel mundial.

• IATA Certified:
Tapón rosca con junta de sellado.



Tissue Sampling caps - Arpón

Permiten la toma de muestra con el propio tapón del tubo gracias a un diseño en arpón.

- Diseñados para tejidos y muestras blandas.
- Evita el uso de más consumible (placas, bisturís)
- Te ayuda a reducir la contaminación cruzada.

Regular Tissue Tubes

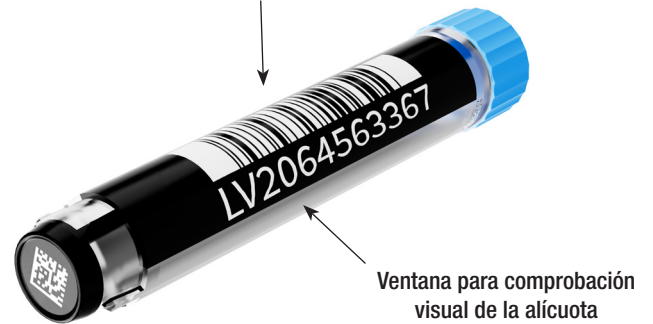
El diámetro del tubo permite la manipulación con pinzas de muestras de tejidos duros u órganos completos.

- Tissue Tubo (XLX2000)
- Tissue Tubo (XLX500)

Optimización del espacio

Almacenamiento en racks SBS para un máximo número de muestras en un mínimo espacio. Racks de policarbonato con triple codificación.

Condificación 1D y HR en el lateral
Permite la identificación de la muestra con lector 1D (pistola) u ojo humano



Condificación 2D en la base
Permite lectura de un rack completo en bed scanner



Diámetro: 17.8 mm
Capacidad 2000 µl



Diámetro: 13 mm
Capacidad 500 µl



¿Quieres saber más?

Descubre más productos en nuestro catálogo de Soluciones para Biobancos o contacta con nuestro agente comercial.



Ver catálogo completo

Solicita un pack de muestras gratuita.

Reactivos

3.1. Reactivos para histología

Gran gama de reactivos para Diagnóstico Clínico, incluyendo productos para Histología, Microscopía, Hematología y Microbiología Clínica.

FIJACIÓN

Referencia	Descripción	Presentación
256462.09118	Histofix® Conservante listo para su uso	4 x 1,5 L
256462.09150	Histofix® Conservante listo para su uso	4 x 3 L
256462.09149	Histofix® Conservante listo para su uso	10 x 600 mL
256462.0944	Histofix® Conservante listo para su uso	12 x 200 mL
256462.0943	Histofix® Conservante listo para su uso	16 x 125 mL
256462.0967	Histofix® Conservante listo para su uso	24 x 75 mL
256462.0955	Histofix® Conservante listo para su uso	44 x 20 mL
256462.0905	Histofix® Conservante listo para su uso	45 x 10 mL
256462.0962	Histofix® Conservante listo para su uso	45 x 30 mL
256462.0961	Histofix® Conservante listo para su uso	45 x 40 mL
257462.0962	Histofix® Conservante listo para su uso (rosado)	45 x 30 mL
254101.1212	Fijador para tinción rápida (Panóptico N° 1)	2,5 L
254101.1210	Fijador para tinción rápida (Panóptico N° 1)	500 mL
252931.1211	Formaldehído 3,7-4,0% p/v tamponado a pH=7 y estabilizado con metanol	1 L
252931.9914	Formaldehído 3,7-4,0% p/v tamponado a pH=7 y estabilizado con metanol	5 L
252931.1214	Formaldehído 3,7-4,0% p/v tamponado a pH=7 y estabilizado con metanol	5 L
252931.1315	Formaldehído 3,7-4,0% p/v tamponado a pH=7 y estabilizado con metanol	10 L
252931.1215	Formaldehído 3,7-4,0% p/v tamponado a pH=7 y estabilizado con metanol	10 L
252931.0715	Formaldehído 3,7-4,0% p/v tamponado a pH=7 y estabilizado con metanol	10 L
252931.0716	Formaldehído 3,7-4,0% p/v tamponado a pH=7 y estabilizado con metanol	25 L

INCLUSIÓN

Referencia	Descripción	Presentación
440139	Paraplast Plus®	8 x 1 Kg
440139D	Parafina ura con DMSO	8 x 1 Kg

CORTE (MICRÓTOMO)

Referencia	Descripción	Presentación
256876.3408	Limpiador de Parafina	6 x 100 mL

MONTAJE

Referencia	Descripción	Presentación
251002.1208	Aceite de Inmersión	100 mL

SECADO Y CLARIFICACIÓN

Referencia	Descripción	Presentación
251803.1211	Alcohol-Acetona 7:3	1 L
253139.1612	Citrosol (Sustituto de Xileno)	2,5 L
253139.1214	Citrosol (Sustituto de Xileno)	5 L
251086.1211	Etanol absoluto	1 L
251086.1212	Etanol absoluto	2,5 L
251086.9914	Etanol absoluto	5 L
251086.1214	Etanol absoluto	5 L
251086.1215	Etanol absoluto	10 L
251085.1214	Etanol 96% v/v	5 L
255069.2711	Isoparafina H (Sustituto de Xileno)	1 L
255069.2714	Isoparafina H (Sustituto de Xileno)	5 L
251769.2711	Xileno, mezcla de isómeros	1 L
251769.2714	Xileno, mezcla de isómeros	5 L

TINCIÓN

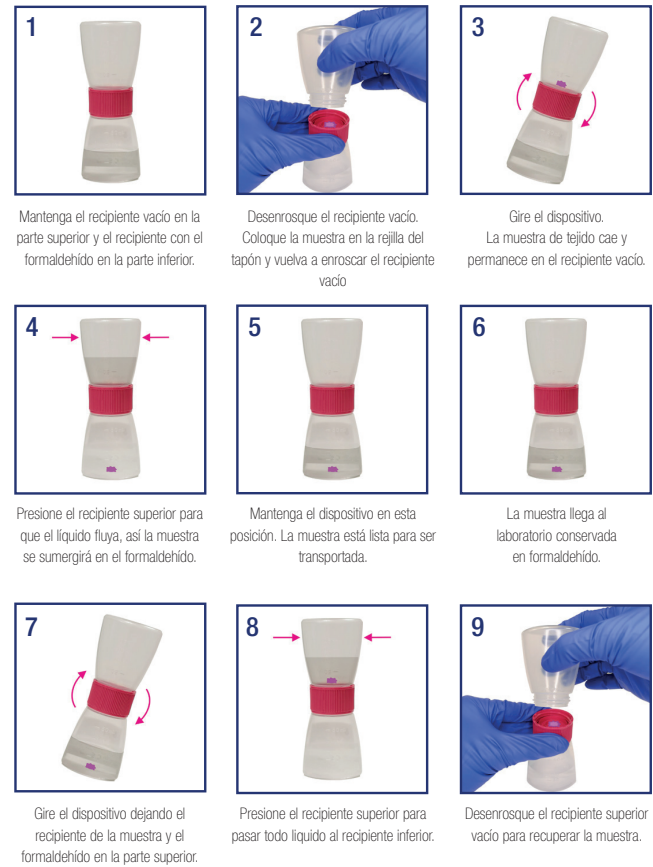
Referencia	Descripción	Presentación
255298.1212	Hematoxilina de Carazzi solución	2,5 L
251172.1211	Azul de Metileno Fenicado solución según Kühne	1 L
253998.1212	Azul para tinción rápida (Panóptico N° 3)	2,5 L
256879.1210	Eosina Amarillenta solución alcohólica 1%	500 mL
251301.1211	Eosina Amarillenta solución hidroalcohólica 1%	1 L
253999.1212	Eosina para tinción rápida (Panóptico N° 2)	2,5 L
256991.1212	Hematoxilina de Harris modificada solución	2,5 L
254766.1211	Hematoxilina de Mayer solución	1 L
253949.1212	Hematoxilina de Harris solución	2,5 L
255115.0922	Kit de Reticulina para diagnóstico clínico	1 Kit
256649.0922	Kit para tinción Gram-Hucker (en gotero)	1 Kit
254807.0922	Kit para Tinción Rápida en Hematología (Panóptico Rápido)	1 pack
251774.1609	Líquido de Lugol con 0,4 % de Yodo (diluido)	250 mL
251774.1611	Líquido de Lugol con 0,4 % de Yodo (diluido)	1 L
257041.1611	Líquido de Lugol con 5% de Yodo (concentrado)	1 L
251567.1609	Reactivo de Folin-Ciocalteu	250 mL
252531.1211	Safranina O solución según Gram-Hucker	1 L
253594.1212	Solución de Papanicolaou EA 50	2,5 L
253892.1212	Solución de Papanicolaou OG 6	2,5 L
252532.1211	Violeta Cristal Oxalato solución según Gram-Hucker	1 L

3.2. Fijación de biopsias Histofix® Safe

Histofix® Safe es un dispositivo de seguridad de circulación cerrada, especialmente diseñado y patentado por ITW Reagents para la fijación y transferencia de pequeñas muestras histológicas, que evita la exposición del usuario a la solución de formaldehído.

Principales ventajas:

- No hay exposición al formaldehído.
- La válvula bidireccional impide que la solución de formaldehído o la biopsia fluyan de vuelta al contenedor original.
- La rejilla para muestras permite una fácil recuperación de la biopsia.
- La rebaba situada junto a la rejilla de la muestra facilita la colocación de la biopsia.
- Estanqueidad probada.
- Estabilidad durante el transporte neumático por tubo.



Referencia	Formato	Presentación
258462.0955	20 mL	50 uds
258462.0961	40 mL	50 uds
258462.0962	30 mL	50 uds



OTROS CATÁLOGOS

Consulta nuestros catálogos disponibles para diferentes áreas de aplicación:

Catálogo Deltalab



Catálogo Escobillones Autotoma



Catálogo de Diagnóstico clínico



Catálogo Delta Swab



Catálogo Producción Estéril GMP



Catálogo Soluciones para biobancos



SERVICIO DE ASISTENCIA TÉCNICA

Deltalab Group dispone de Servicio de Asistencia Técnica propio, profesional y con asistencia técnica nacional porque somos conscientes de que efectividad y rapidez son dos factores clave a la hora de resolver las dudas o incidencias de nuestros clientes.

Disponemos de un equipo de ingenieros técnicos con formación especializada y con la preparación adecuada para dar servicio a nivel de validaciones, certificaciones, mantenimientos preventivos - correctivos y reparaciones de los equipos.

Asistencia inmediata y utilización de repuestos originales.

SAT Barcelona
Tel.: 93 718 08 08

SAT Madrid
Tel.: 91 616 42 68

SAT Murcia
Tel.: 664 551 126

sat@deltalabgroup.com



Contacta con nosotros para información comercial / Please contact us for sales enquiries:

Sede central

Av. La Llana,
Pol. Industrial La Llana
08191 Rubí - Barcelona
Tel.: 93 699 50 00

Madrid

Puerto de Navarria 12
28935 Móstoles - Madrid
Tel.: 91 616 42 68

Murcia

Pol. Ind. Los vientos
Calle Neptuno 59A
30565 Las Torres de Cotillas
Murcia
Tel.: 96 862 65 09

Valencia

Parque comercial Albufera
Edificio Albufera - Oficina 801
Plaza Alquería de la Culla, 4
46910 Alfafar - Valencia
Tel.: 96 395 08 09

**VISITA NUESTRA WEB
VISIT OUR WEBSITE**



info@deltalabgroup.com

www.deltalabgroup.com